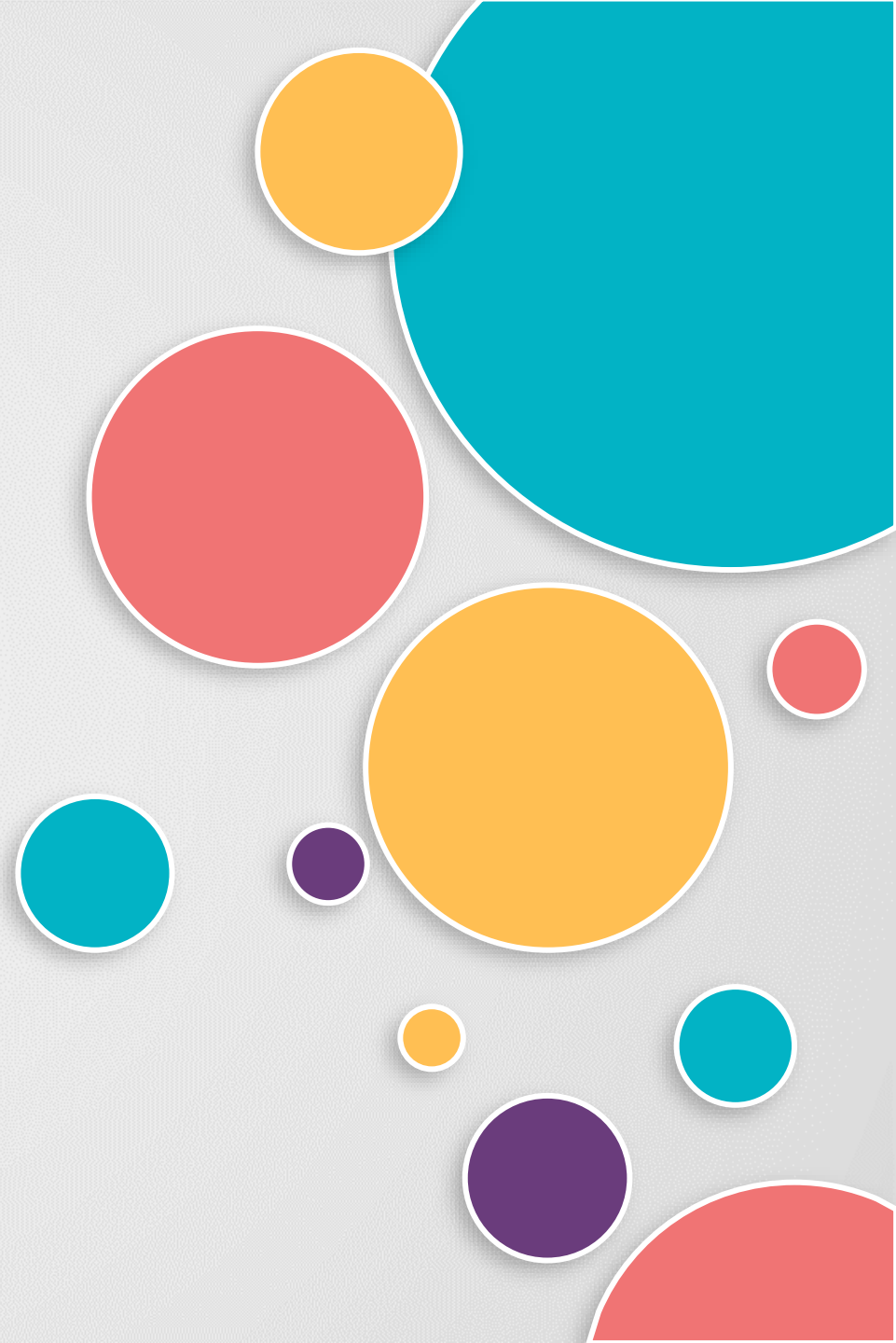




Инновационные методы в обучении орфографии и пунктуации на уроках русского языка при подготовке к ВПР, ОГЭ, ЕГЭ

**МИТЧУРОВА ЕКАТЕРИНА ВЛАДИМИРОВНА,
УЧИТЕЛЬ РУССКОГО ЯЗЫКА И ЛИТЕРАТУРЫ
ВЫСШЕЙ КВАЛИФИКАЦИОННОЙ КАТЕГОРИИ
МАОУ ГИМНАЗИЯ №120**



Игровые технологии

Приемы «Орфографический лабиринт», «Найди ошибку» и деловые игры делают процесс обучения менее утомительным и повышают мотивацию.

Использование визуальных схем и таблиц-алгоритмов помогает структурировать сложные темы (например, «Слитное и раздельное написание НЕ» или «Обособленные определения»), что особенно полезно при подготовке к ЕГЭ.

Применение искусственного интеллекта для выстраивания индивидуальных траекторий обучения, где система предлагает задания именно на те темы, в которых ученик допускает ошибки.

Использование видеоуроков, онлайн-тренажеров и интерактивных текстов.

Скрайбинг

Визуализация правил через рисунки и знаки прямо в процессе объяснения материала, что улучшает запоминание значений слов и предлогов.

«Верно – неверно»: Ученики анализируют утверждения по теме в начале и конце урока для самопроверки.

«Чтение с остановками»: Работа с текстом, включающая прогнозирование и глубокий пунктуационный анализ смысловых частей.

Самостоятельное создание учащимися таблиц, схем и справочных материалов по сложным разделам.

Комментированное письмо

Активный разбор каждой орфограммы и пунктограммы в темпе письма, что предотвращает появление «механических» ошибок.



Стратегии подготовки по форматам экзаменов





5

класс

ИМЯ ПРИЛАГАТЕЛЬНОЕ КАК ЧАСТЬ РЕЧИ

Имя прилагательное - самостоятельная часть речи, которая обозначает признак предмета и отвечает на вопросы какой? чей?

Шёлковый (какой?) платок, **медвежья** (чья?) шкура

Прилагательные изменяются



Малахитовая (ед.ч., ж.р., И.п.) шкатулка.

Весёлые (мн.ч., И.п.) ребята.

Прилагательные согласуются с существительными, к которым они относятся, в роде, числе и падеже



Прилагательные могут иметь краткую форму.

Голос певуч (певучий)

день погож (погожий)

В предложении прилагательные чаще всего бывают определениями и сказуемыми.

Расцвела красная роза. Роза красная. Красные розы красивы.

2. Прочитай словосочетания. Вставь пропущенные окончания в имена прилагательные. Укажи род и число.

Образец: Свеж__ (свежий) ветер – м.р., ед.ч.

1. Утренн__ (_____) роса. _____
2. Зимн__ (_____) одежда. _____
3. Син__ (_____) море. _____
4. Горяч__ (_____) молоко. _____
5. Соснов__ (_____) шишки. _____
6. Отзывчив__ (_____) люди. _____

3. Прочитай предложения. Подбери и запиши по два подходящих по смыслу прилагательных к каждому выделенному существительному. Обрати внимание на род, число и падеж.

1. Мы гуляли **по лесу**. (Какому?) _____, _____.
2. Мама испекла **пирог**. (Какой?) _____, _____.
3. Навстречу нам выбежала **собака**. (Какая?) _____, _____.
4. Я читаю **сказку**. (Какую?) _____, _____.
5. Бабушка рассказывала **истории**. (Какие?) _____, _____.

4. В каком ряду все слова являются именами прилагательными.

1. деревянный, соломка, кольцо
2. словоохотливый, десертный, беседка
3. порывистый, звёздный, честный
4. грязный, соломенный, задумчивость
5. кропотливый, весёлый, тяжёлый

--	--

5. Какое из выделенных слов является прилагательным?

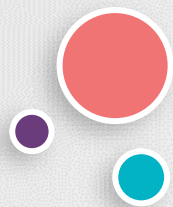
1. вкусное мороженое
2. знакомый участковый
3. был у зубного врача
4. зашли в гостиную

--	--



8

класс



ЗАДАНИЕ 5

Фамилия, имя _____

Среди предложений 6–8 найдите предложение, которое соответствует данной схеме:

[— ⊖, ⊖]

Выпишите номер этого предложения.

(6) В р..бинах усып..(н,нн)ых яг..дами п..руют др..зды.

(7) Л..жащее на взгорк.. село кудряв..т..ся оттенками ж..лто(бурого) цвета сер..брит..ся пушком скош..(н,нн)ых трав на околиц..

(8) Тропа от села ж..лтой змейкой скрыва..т..ся в пойме(н,нн)ых лугах залитых водой.

Фамилия, имя _____

Среди предложений 9–11 найдите предложение, которое соответствует данной схеме:

[— ⊖ и ⊖]

Выпишите номер этого предложения.

(9) Присев к ним и глядя на шумящие верхушки деревьев писатель всп..минал (не)выдуман..ые истории о своей жизн.. уд..влявш..й всех.

(10) Рас..казывал как появилась у него страсть к пут..шествиям как в детстве даже пытался бежать в Америку.

(11) Но не просто (не)поседлив..сть звала его в дорогу а неумное желание увидеть (не)видан..ое и выразить словами (не)п..вторимую прелесть природы.

ГЛАВНЫЕ ЧЛЕНЫ ПРЕДЛОЖЕНИЯ

АЛГОРИТМ ВЫПОЛНЕНИЯ

- 1 Внимательно прочитайте предложение.
- 2 Найдите сказуемое (что говорится о подлежащем?).
- 3 Задайте от сказуемого вопрос **КТО?** или **ЧТО?**
- 4 Найдя подлежащее, определите, какой частью речи (или каким словосочетанием) оно выражено.

ПРАКТИКА

Задание №1

Выпишите подлежащее из каждого предложения и укажите, чем оно выражено.

1. Наше далёкое детство прошло в деревне.
2. Кто-то невысокого роста пробирался через кусты.
3. Охранять природу — значит защищать Родину.
4. Трое в лодке не считая собаки — знаменитая юмористическая повесть.
5. Прошедшие отбор участники получили призы.
6. Его громкое «здравствуйте!» всех смутило.
7. Тысяча лет — огромный срок.
8. Завтра не наступит никогда.

ЗАДАНИЕ 8

Фамилия, имя _____

Среди предложений 14–16 найдите предложение с вводным словом, выпишите вводное слово.

Подберите к нему синоним, запишите этот синоним.

(14) Лошадь зверю тоже вид..мо знакома.

(15) (Не)спешно лось уступа..т дорогу с любопытством огляд..ваясь.

(16) (Не)шев..лясь мы долго наблюда..м за ним.

Среди предложений 6–8 найдите предложение с вводным словом, выпишите вводное слово.

Подберите к нему синоним, запишите этот синоним.

(6) О них он рас..казывал реб..тишкам часто приходивш..м к нему.

(7) В саду ра..саживались на ск..мейке сделан..ой самим Пришвиным.

(8) Ребята конечно просили рас..казать о пр..ключениях.



ӨГЭ

ЗАДАНИЕ 5 ПУНКТАЦИОННЫЙ АНАЛИЗ

Фамилия, имя _____

1. Расставьте знаки препинания. Укажите цифры, на месте которых должны стоять **кавычки**.

Известный учёный, архитектор и реставратор А.В. Ополовников в книге (1) Русский Север. Памятники зодчества (2) писал: (3) Замечательнейшие события нашей истории записаны не только на сухих страницах летописей, они переданы памяти потомства в произведениях искусства, они рассеяны всюду (4). Слова исследователя относятся и к (5) Карелии (6), которая по разнообразию ценнейших памятников народного художественного творчества занимает одно из ведущих мест на севере (7) России (8).

--	--	--	--	--	--	--	--	--	--

Фамилия, имя _____

5. Расставьте знаки препинания. Укажите цифры, на месте которых должны стоять **кавычки**.

Пётр Николаевич Сигунов — автор книг (1) Лесное счастье (2), (3) Таёжные незабудки (4) и других. Через всю жизнь Пётр Николаевич пронёс любовь к родному краю — (5) Липецкой области (6). Вспоминая окрестности своей деревни, он пишет в одной из своих книг: (7) Я любил поудить в тихих заводинках студёной речушки Ястребинки, половить самодельным сачком серебристых карасей (8). Мне нравилось собирать в густой зелёной дубраве весенние ландыши, синие резные колокольчики, оранжевые купавы (9).

--	--	--	--	--	--	--	--	--	--

ЗАДАНИЕ 6 ПРАВОПИСАНИЕ БЕЗУДАРНЫХ ГЛАСНЫХ В КОРНЕ СЛОВА

1. Укажите варианты ответов, в которых дано верное объяснение написания выделенного слова. Запишите номера этих ответов.

		+	-
1.	СКАКАТЬ – написание безударной чередующейся гласной в корне зависит от суффикса -А-.		
2.	БЛЕСТИТ – написание безударной чередующейся гласной в корне зависит от последующих согласных.		
3.	УКРОЩАТЬ (животных) – в корне слова пишется непроверяемая гласная.		
4.	ПРИМЕРЯТЬ (платье) – написание безударной гласной в корне проверяется подбором однокоренного слова, в котором проверяемый гласный находится в ударном слоге.		
5.	ПОТЕРЯТЬ – написание безударной чередующейся гласной в корне определяется наличием суффикса -А-.		
6.	ЗАГОРАТЬ – написание безударной чередующейся гласной в корне определяется наличием суффикса -А-.		
7.	РАРИТЕТ – в корне слова пишутся непроверяемые безударные гласные.		
8.	ПРИЛАГАТЕЛЬНОЕ – написание безударной чередующейся гласной в корне проверяется подбором однокоренного слова, в котором этот гласный звук находится в ударном слоге.		

Фамилия, имя _____

ОЦЕНКА

--



ETƏ

ПУНКТАЦИОННЫЙ АНАЛИЗ

Расставьте знаки препинания. Укажите цифры, на месте которых должно стоять **ТИРЕ**.

1. Долина гейзеров (1) природная достопримечательность Камчатского края (2) расположенная в Кроноцком биосферном заповеднике. Уникальные термальные источники (3) грязевые котлы (4) водопады и озёра (5) всё это разбросано по каньону реки Гейзерной (6) где наблюдаются разнообразные природные условия (7) вмещающие в себя ландшафты нескольких географических поясов. Основа драматичных панорам заповедника (8) пышущие гейзеры (9) бурлящие и взрывающиеся сокрушительными потоками воды и пара.

2. Центральный сибирский ботанический сад (1) один из уютнейших природных уголков в Новосибирской области (2) и крупнейший ботанический сад в Азиатской части России. Лес (3) парк (4) коллекции исчезающих видов растений (5) всё это и многое другое привлекает сюда огромное число людей (6) среди которых не только знатоки ботаники (7) но и обычные любители природы. Весной сад манит редкими цветами (8) летом привлекает чистыми прудами (9) а осенью манит к себе золотистыми аллеями

Задание 4. Найдите предложения, в которых нужно поставить тире. Запишите их, расставляя знаки препинания.

1. Знание это сила.
2. Умный смех как прекрасный источник энергии.
3. Я всем чужой.
4. Байкал самое глубокое озеро на планете.
5. Ласковое слово что весенний день.

№	Расставьте знаки препинания. Укажите цифры, на месте которых должны стоять ЗАПЯТЫЕ .	Ответы
1	<i>Кремль (1) самая древняя часть столицы России (2) расположенная на берегу Москвы-реки. Именно здесь (3) на Боровицком холме (4) ещё в середине XII века князь Юрий Долгорукий основал свою усадьбу-крепость (5) впервые упомянутую в 1147 году. Примечательно (6) что стены и башни Кремля были возведены из красного кирпича (7) на месте прежних белокаменных в конце XV века (8) а колокольня Ивана Великого (9) самое высокое здание на Руси тех времён.</i>	
2	<i>Лабиринты Заячьего острова (1) настоящая загадка Соловецкого архипелага. Это невысокие сооружения (2) выложенные в виде спирали из мелких булыжников (3) и (4) имеющие один вход (5) и выход. Над западной частью острова учёные бьются с начала XX века (6) однако (7) единого мнения о происхождении этих лабиринтов до сих пор не существует. Тайна (8) завесы которой пока никто не может приоткрыть (9) манит к себе большое количество туристов.</i>	

СПАСИБО ЗА ВНИМАНИЕ !

