



ДОМ УЧИТЕЛЯ



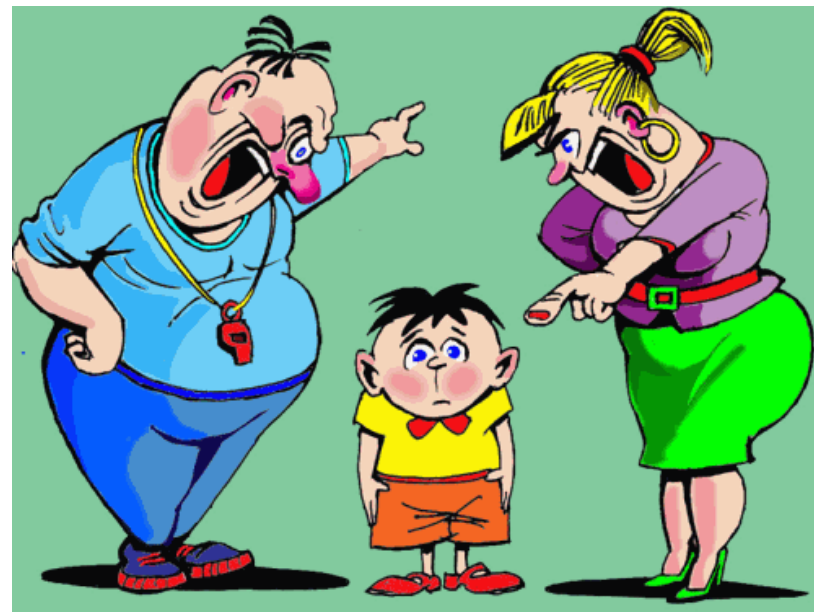
**ЕКАТ
ЕРИН
БУРГ**



Эффективные приемы работы на уроках
географии при подготовке к ОГЭ и отработке
типичных ошибок ВПР



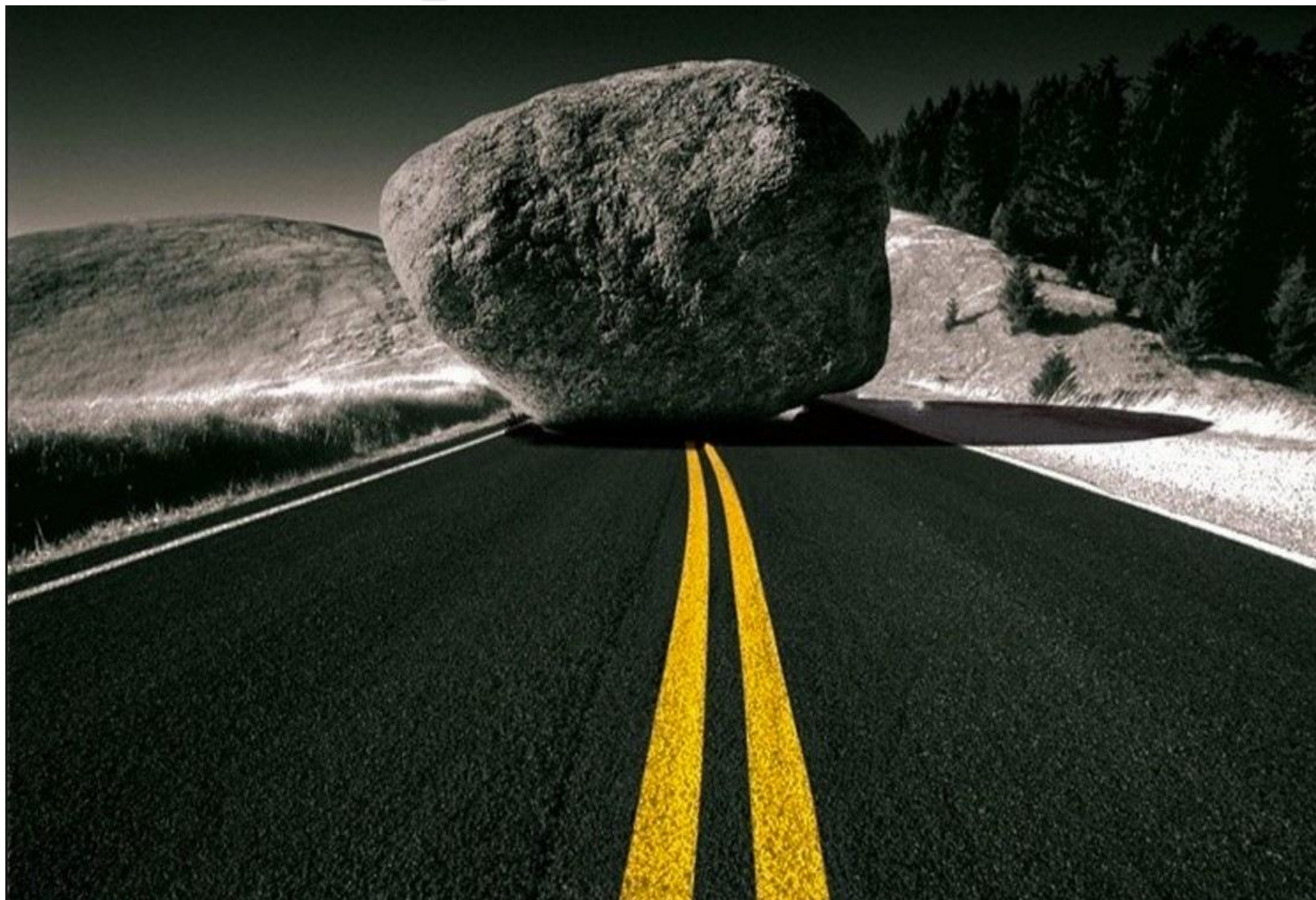
Шквал негативных эмоций



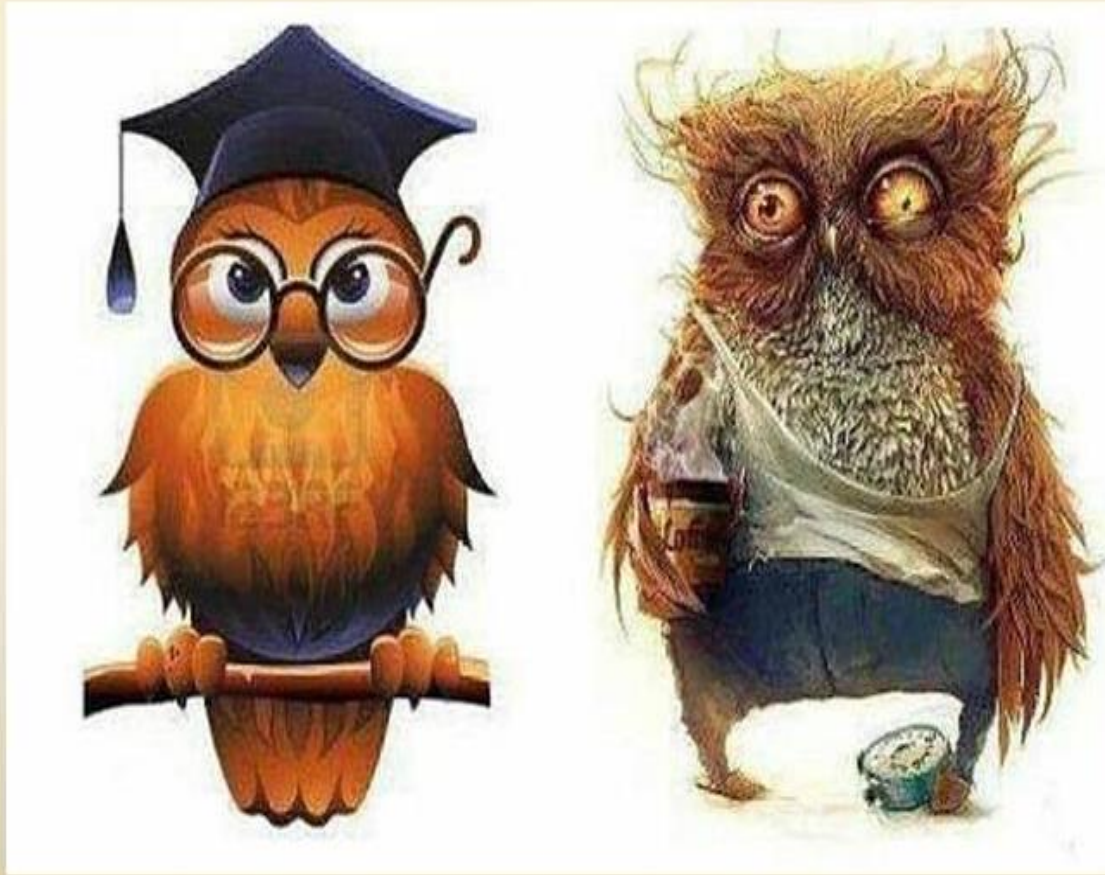
Позитивный настрой



Препятствия



Большая нагрузка педагогов



Низкая мотивация



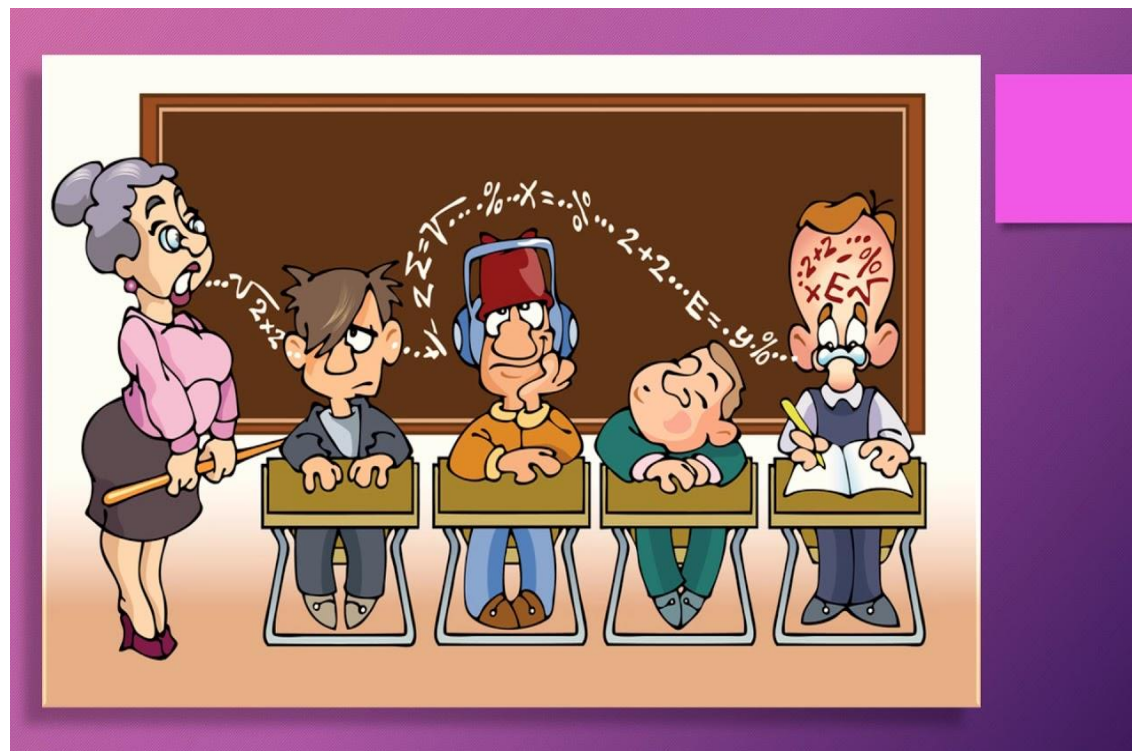
А какой кабинет?



КАБИНЕТ
ГЕОГРАФИИ

Репетиционные минутки

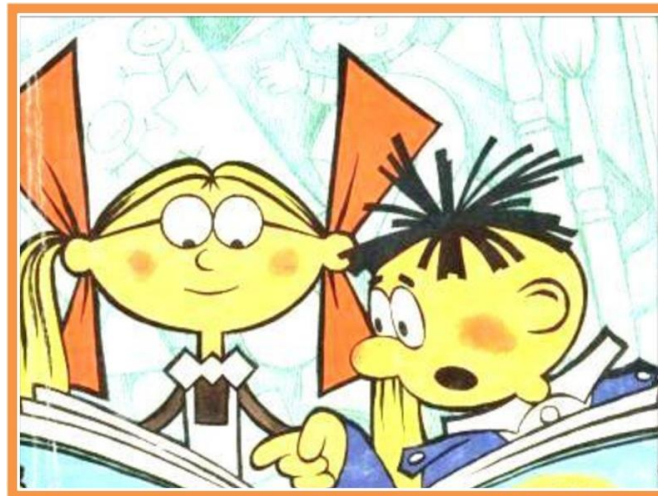
Данный метод заключается в том, что каждый урок начинается с пятнадцатиминутного повторения материала, который необходим для выполнения заданий КИМа ОГЭ. В первую очередь, я сделала корректировку рабочей программы, дополнив рабочую программу темой повторения к каждому уроку.



Методика репетиционных минуток:

1. Повторение термина, понятия для отработки задания из КИМа ОГЭ.
2. Работа в парах.
3. Разбор задания из КИМа ОГЭ совместно с учителем.
4. Самостоятельное выполнение подобного задания из КИМа ОГЭ.
5. Взаимопроверка

В данной методике очень важно, что обучающиеся проговаривают друг другу термины, понятия, корректируя друг друга и подсказывая. И очень важна взаимопроверка, которая позволяет учащимся увидеть ошибки друг друга и постараться объяснить правильное решение заданий.



Повторение термина, понятия.

ЕСТЕСТВЕННЫЙ ПРИРОСТ НАСЕЛЕНИЯ

(Е.П.) – разница между числом родившихся и числом умерших людей за определенный промежуток времени.

$$\text{ЕП} = \text{Р} - \text{С}, \text{ где Р} - \text{рождаемость}$$

С – смертность

ПРОМИЛЛЕ – количество людей из расчета на тысячу жителей.

Работа в парах

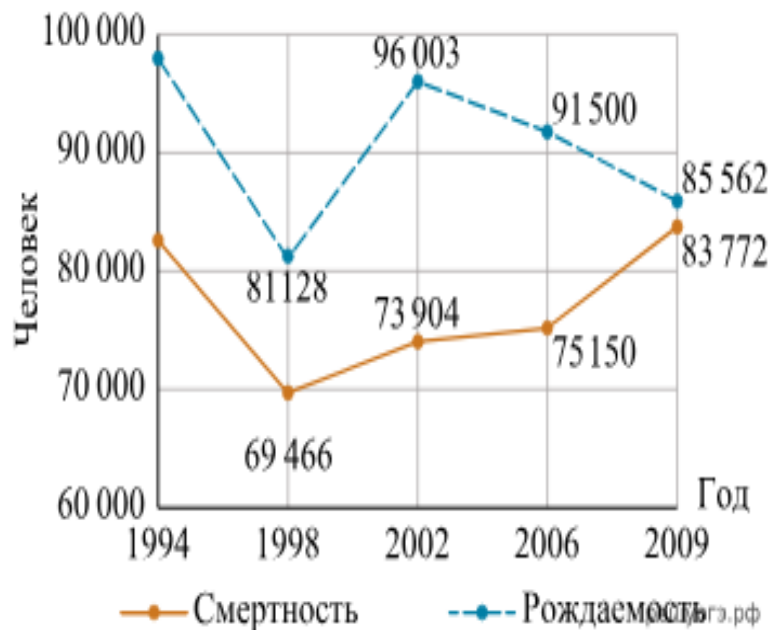
время – 2 минуты



Разбор задания №24 из КИМа ОГЭ

Определите естественный прирост населения Дальневосточного ФО в 2009 году. Ответ запишите в виде числа.

Воспроизводство населения в Дальневосточном ФО в 1994–2009 гг.
(человек)



Самостоятельное выполнение
задания КИМа ОГЭ №24
1 вариант, 2 вариант
время выполнения – 3 минуты



Взаимопроверка

Ответы

1 вариант

2 вариант

3619

-2939



Выявление группы «риска»

К 4 четверти учебного года формируется группа «риска», куда входят те обучающиеся, которые испытывают трудности. И уже на уроках я провожу минутки мастерства, где учащиеся решают задания из КИМа ОГЭ.

1. Используется на уроках специальная рассадка учащихся 9-х классов (сильный-слабый) о которой знает только учитель.
2. На уроках применяется разработанная мной памятка для подготовки к ОГЭ, где по каждому заданию имеется справочный материал, «фишки» для более легкого запоминания или выполнения задания, записаны карты, которыми необходимо пользоваться и т.д.
3. Учащиеся продолжают работать в парах, используя памятку, работают самостоятельно, где более сильный учащийся объясняет материал более слабому.

Из опыта хочу сказать, что многие учащиеся, которые испытывают трудности, объяснения сверстников воспринимают лучше и задание им становится понятным!!!



Отработка типичных ошибок ВПР







**ЕКАТ
ЕРИН
БУРГ**

Спасибо
за внимание!

