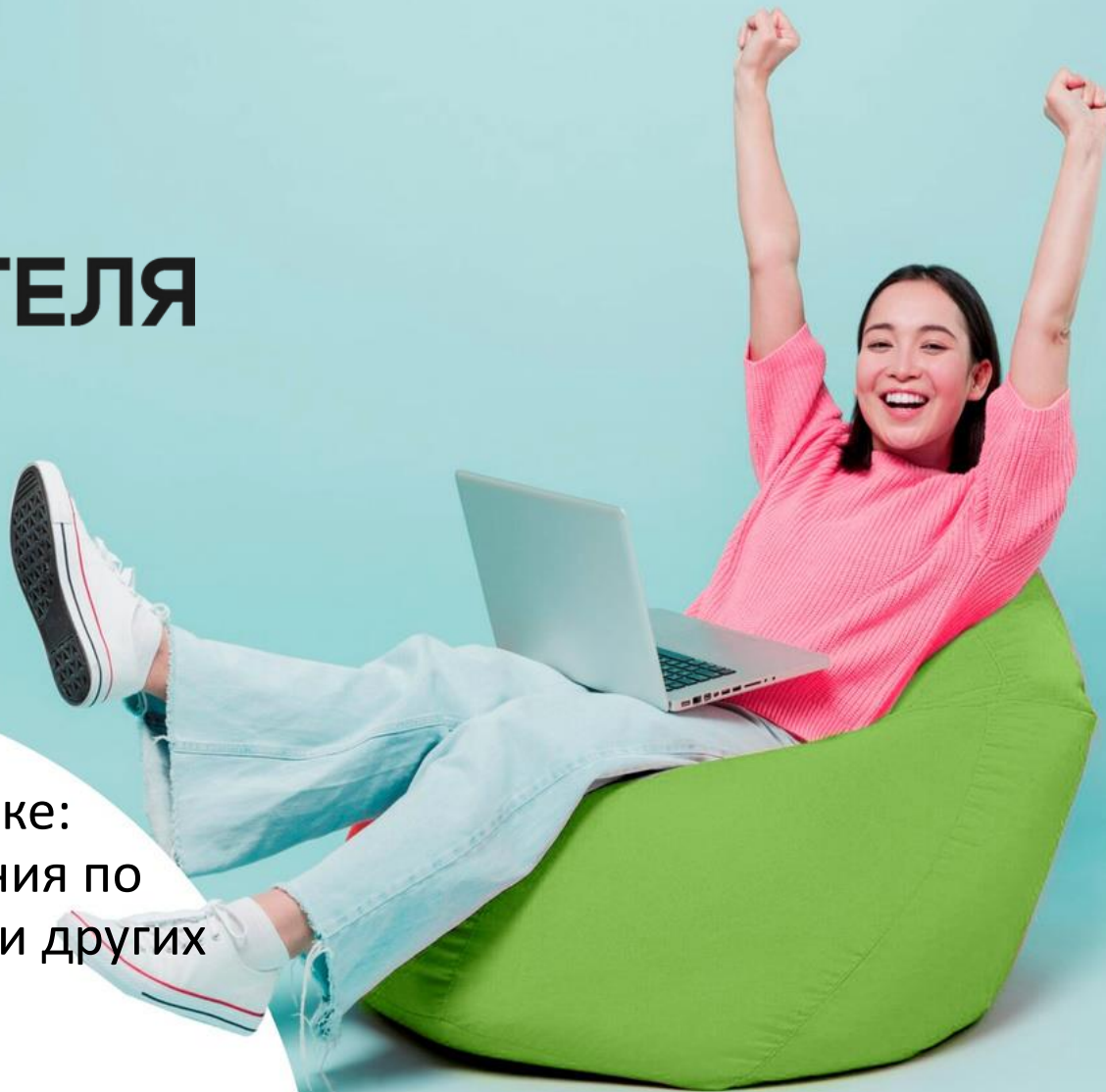




# ДОМ УЧИТЕЛЯ



**ЕКАТ  
ЕРИН  
БУРГ**



От теории к практике:  
практические задания по  
географии для ГИА и других  
видов контроля

12.03.2026



Екатеринбург, Антона Валека, 8, оф. 305 | +7 343 304-12-49 | +7 343 304-12-48 | [domuchitela@yandex.ru](mailto:domuchitela@yandex.ru)

е-д-у.рф



• Учитель + ученик = успешно ЕГЭ



- Страны Европы
- США, Канада, Австралия, Япония
- Страны Латинской Америки
- Страны Азии
- Страны Африки





- Расположите перечисленные страны в порядке возрастания в них показателя естественного прироста населения (на тыс. человек), начиная со страны с наименьшим значением этого показателя.

1) Филиппины

2) Швеция

3) Центральноафриканская Республика

Запишите в таблицу получившуюся последовательность цифр. Ответ:



- Расположите перечисленные страны в порядке возрастания в них показателя ИЧР (индекса человеческого развития), начиная со страны с наименьшим значением этого показателя.

1) Ангола

2) Австралия

3) Малайзия

Запишите в таблицу получившуюся последовательность

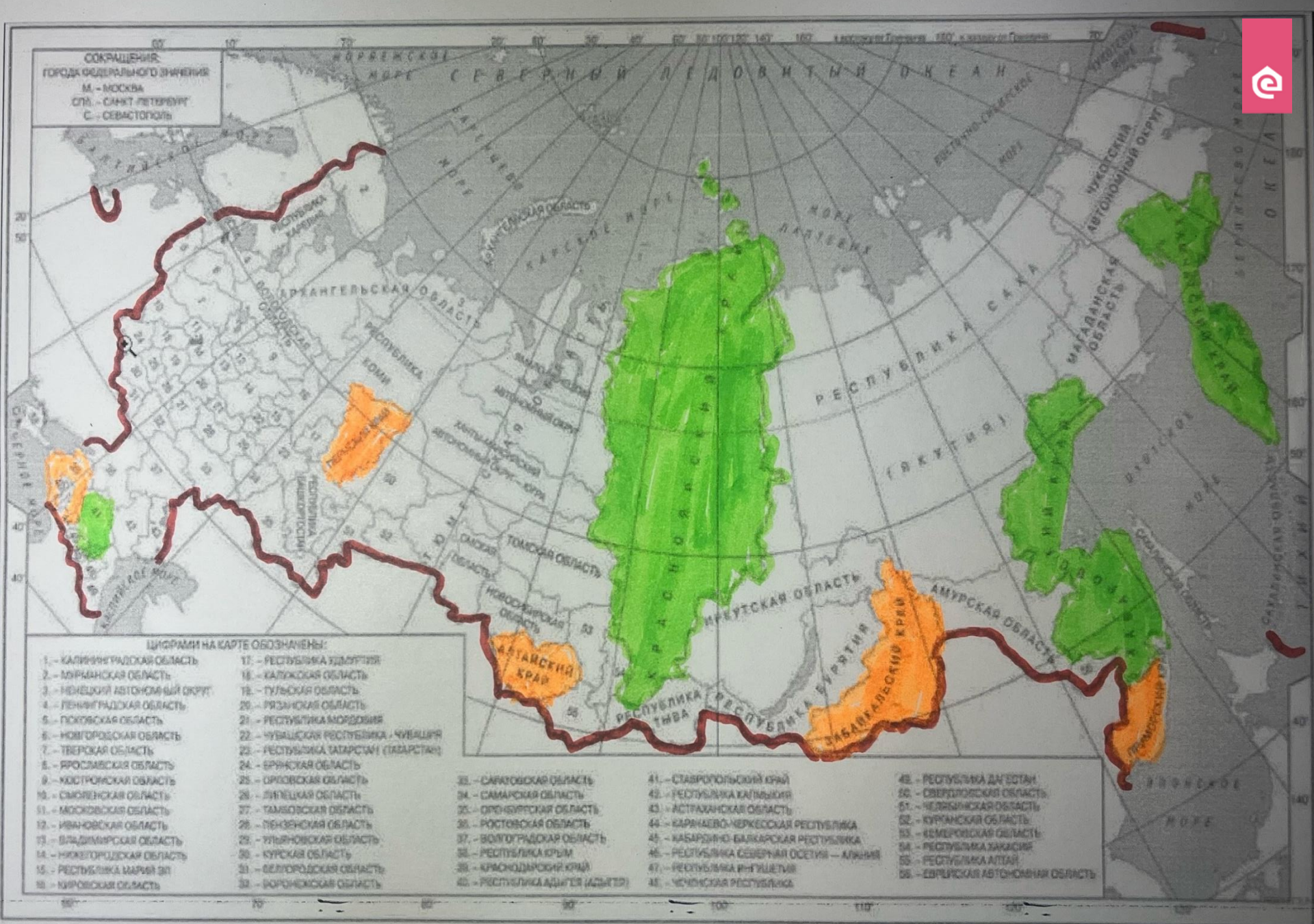


18. Определите регион России по его краткому описанию.

Этот край не имеет выхода ни к морю, ни к Государственной границе России. Средняя плотность населения превышает среднероссийское значение, а доля городского населения в общей численности населения меньше, чем в среднем по стране. Сельское хозяйство – одна из важнейших отраслей экономики: растениеводство специализируется на производстве зерновых культур и семян подсолнечника, ведущая роль в животноводстве принадлежит скотоводству и тонкорунному овцеводству. На территории края находится одна из крупнейших курортных зон Российской Федерации.

Ответ:

\_\_\_\_\_ край.





- **Свердловская и Челябинская области**



# Белгородская и Курская области



Каждый Образованный Студент  
Должен Кушать Пончики  
Ты Юра Мал  
Поди Неси Чебурек

Кембрийский, Ордовикский, Силурийский,  
Девонский, Каменноугольный, Пермский,  
Триасовый, Юрский, Меловой,  
Палеогеновый, Неогеновый, Четвертичный

# Как запомнить геологические периоды



**Палеозой (290 млн):** Каждый **О**тдельный **С**тудент **Д**олжен **К**упить **П**оллитру (**к**ембрий, **о**рдовик, **с**илур, **д**евон, **к**арбон, **п**ермь).

**Мезозой (186 млн):** Ты **Ю**ра **М**ал (**т**риас, **ю**ра, **м**ел).

**Кайнозой (66 млн лет):** Подрасти **Н**емного, **А**то... (**п**алеоген, **н**еоген, **а**нтропоген).



**ЕКАТ  
ЕРИН  
БУРГ**

Спасибо  
за внимание!

