

Результаты ВПР в Свердловской области по информатике в 2025 году

7 - 8 КЛАССЫ

ШУМКОВА НАТАЛЬЯ ВЛАДИМИРОВНА

МАОУ ГИМНАЗИЯ № 35

Сроки проведения ВПР по информатике в 2025-2026 учебном году

Приказ Рособрнадзора от 07.05.2025 № 991:

с 20 апреля 2026 по 20 мая 2026 года

Длительность: 2 урока, не более 45 мин каждый

1 часть задания №1-12,

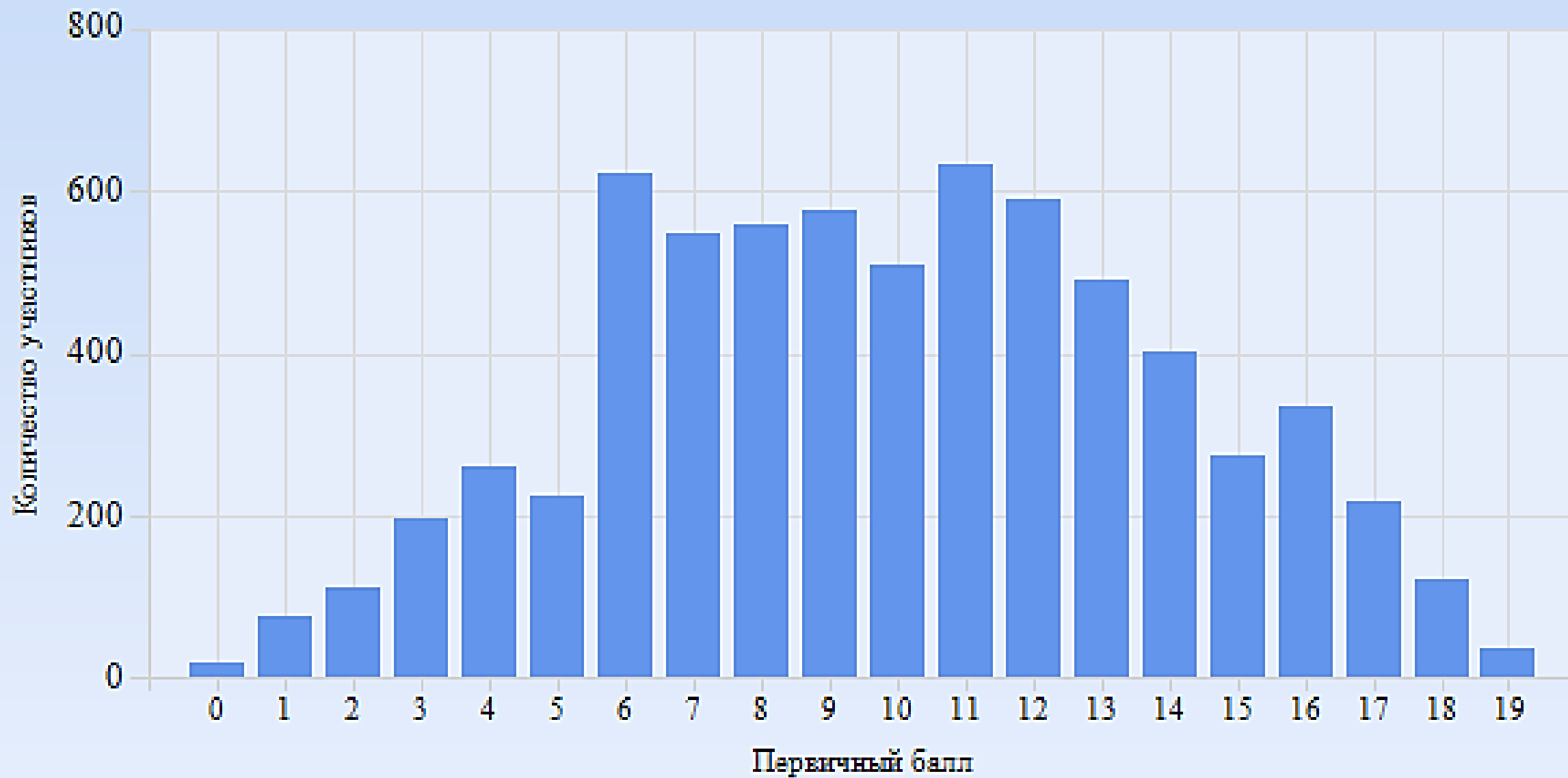
2 часть (выполняется на компьютере) задания
№13,14,15.

Распределение участников по отметкам по Свердловской области

Класс	Всего участников	«2»	«3»	«4»	«5»
7	6792	13%	41%	35%	11%
Первичный балл		0-5	6-10	11-15	16-19

Наименование АТЕ	Всего участников	«2»	«3»	«4»	«5»
Верх-Исетский	390	10%	37%	35%	18%
Ленинский	345	10%	38%	43%	9%
Железнодорожный	397	22%	45%	27%	6%
Октябрьский	243	16%	41%	36%	7%
Орджоникидзевский	389	13%	43%	35%	9%
Кировский	419	9%	41%	38%	12%
Чкаловский	651	11%	45%	35%	9%
Академический	365	13%	40%	36%	11%

Распределение участников по первичным баллам



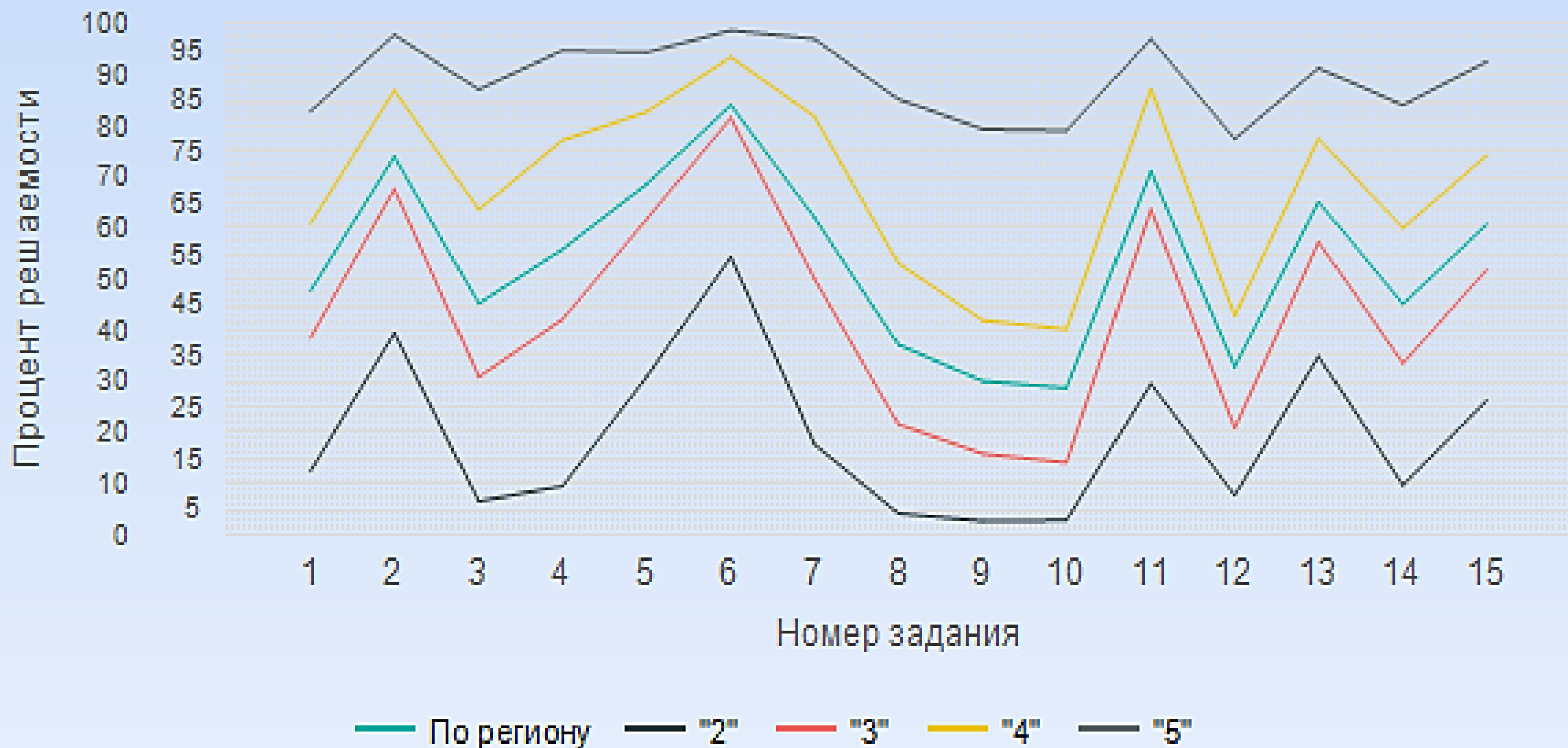
Выводы о характере результатов

Средний балл участников ВПР-7 соответствует 9,93, это соответствует отметке 3 по верхней границе.

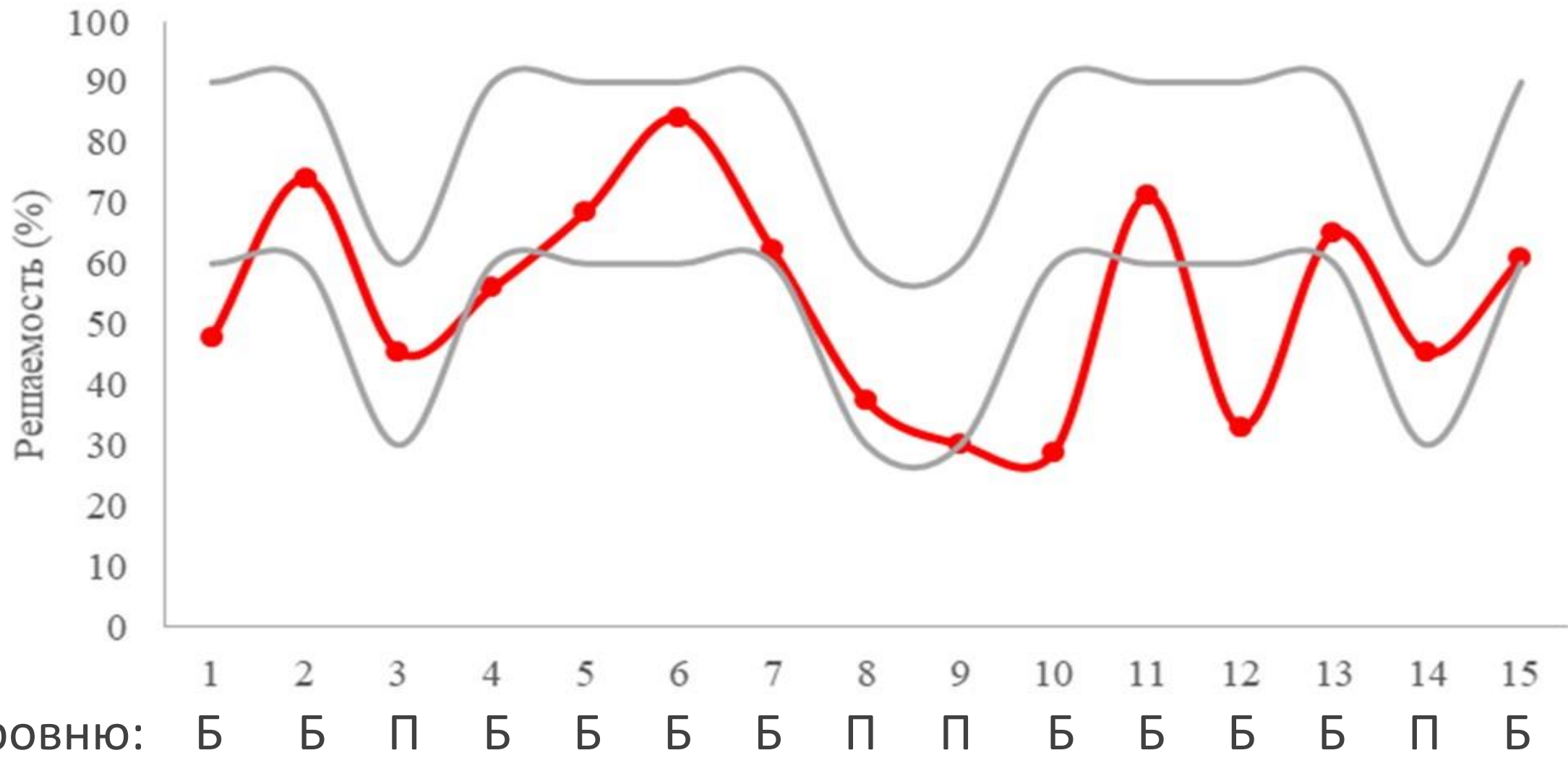
Доля учащихся, получивших наивысшую отметку, составляет 10,56%, лучшими стали результаты учащихся лицеев и гимназий (более 15%).

Высокий процент учащихся (13%), получивших неудовлетворительную отметку, связан с недостаточным опытом подготовки к ВПР.

Решаемость заданий по региону



ВПР-2025. Информатика, 7 класс

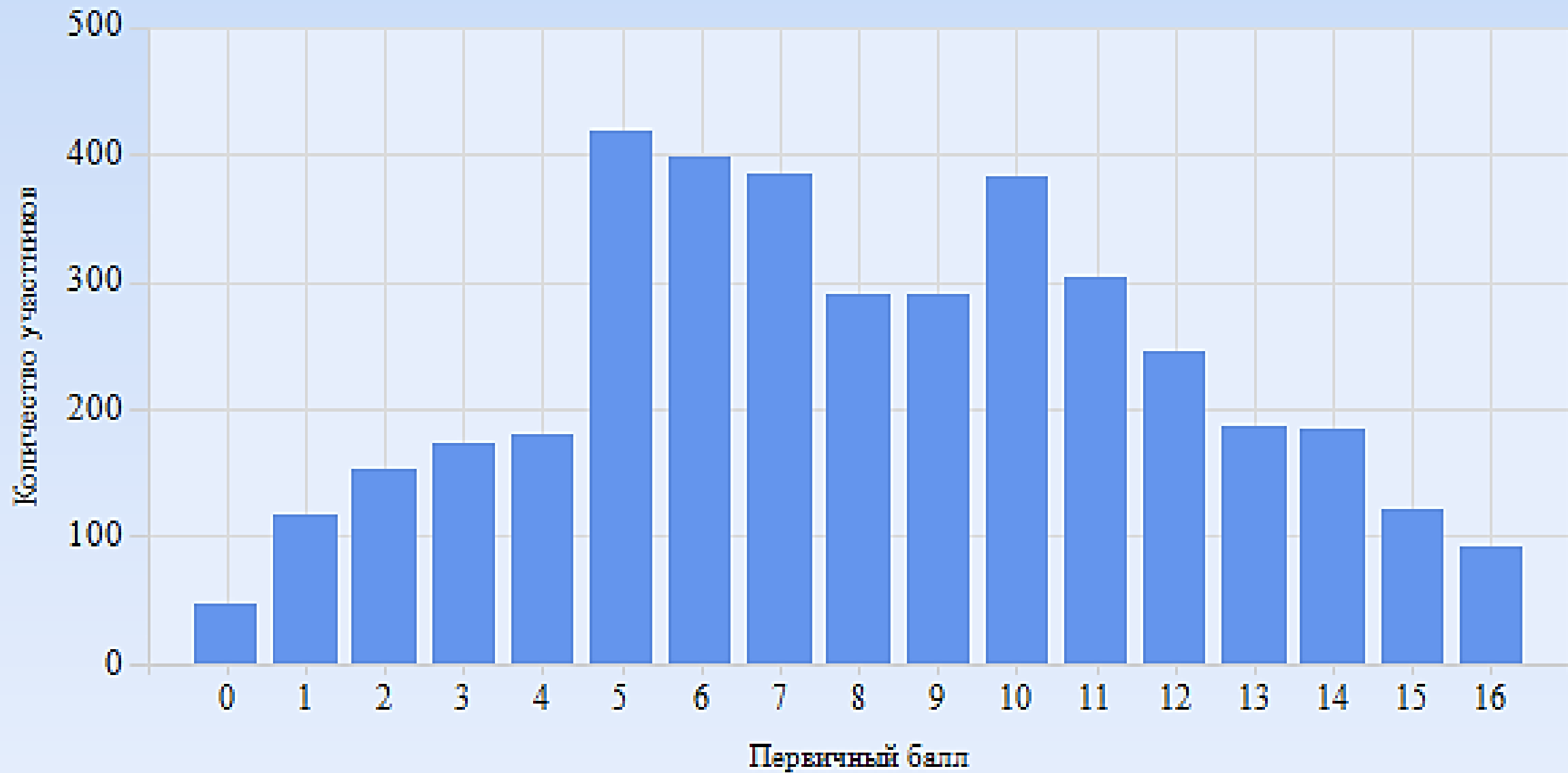


Распределение участников по отметкам по Свердловской области

Класс	Всего участников	«2»	«3»	«4»	«5»
8	3962	16%	45%	28%	11%
Первичный балл		0-4	5-9	10-13	14-16

Наименование АТЕ	Всего участников	«2»	«3»	«4»	«5»
Верх-Исетский	233	20%	40%	25%	15%
Ленинский	170	14%	45%	28%	13%
Железнодорожный	187	22%	47%	22%	9%
Октябрьский	131	13%	46%	30%	11%
Орджоникидзевский	202	15%	58%	20%	7%
Кировский	347	16%	40%	24%	20%
Чкаловский	365	13%	48%	29%	10%
Академический	233	12%	42%	30%	16%

Распределение участников по первичным баллам



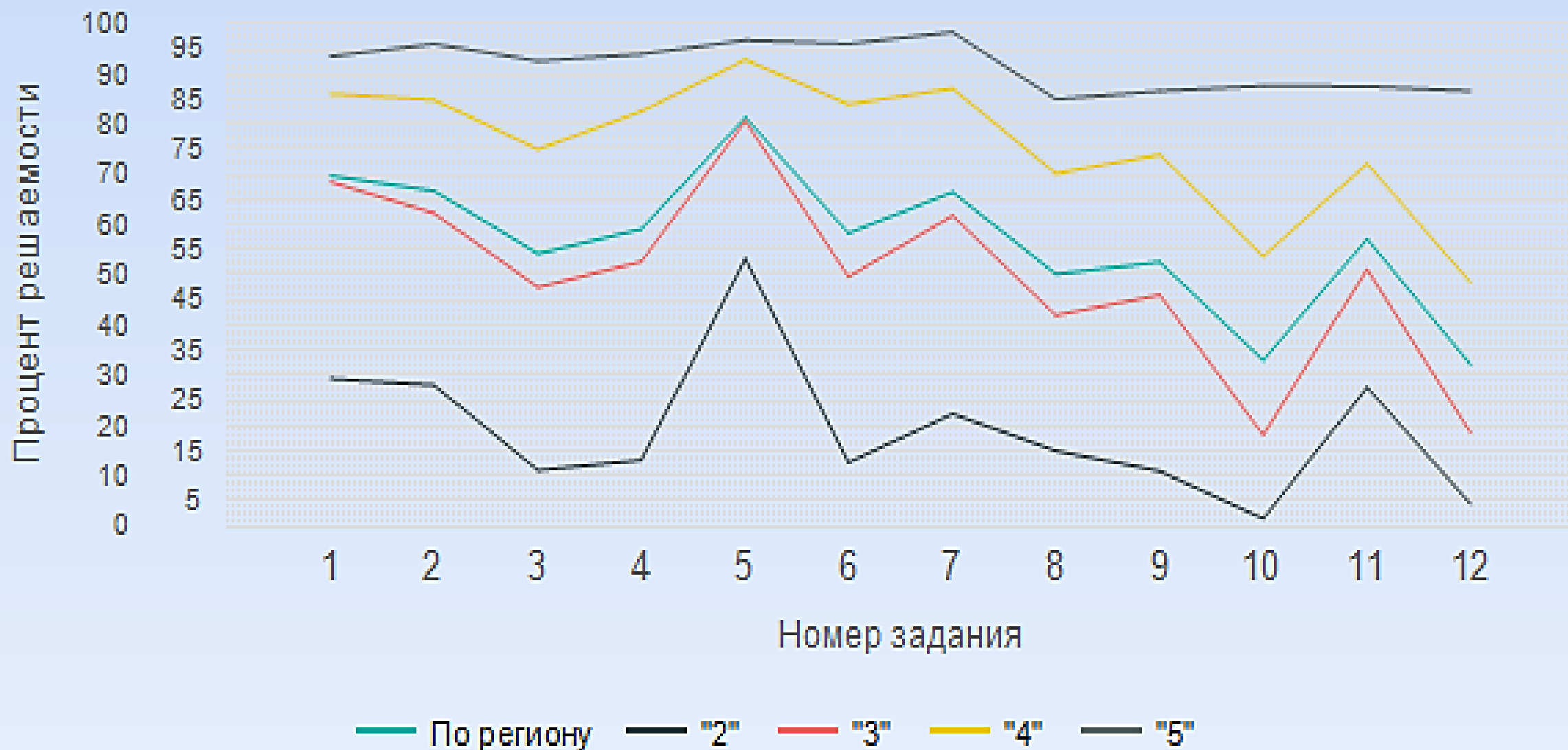
Выводы о характере результатов

Средний балл участников ВПР-8 соответствует 8,11, это соответствует отметке 3.

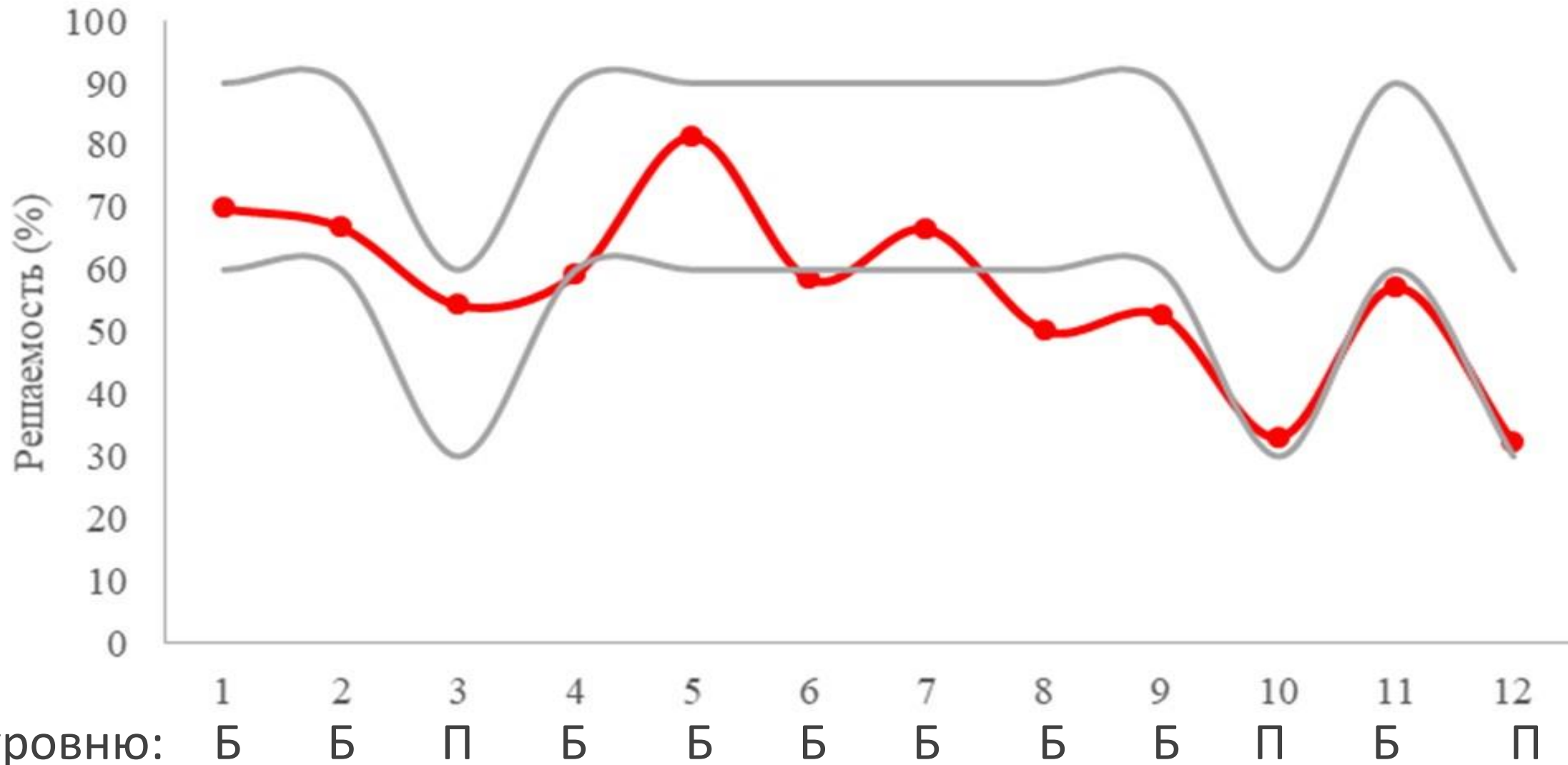
Доля учащихся, получивших наивысшую отметку, составляет 10,95%, лучшими стали результаты учащихся лицеев и гимназий (более 18%).

Высокий процент учащихся (16,36%), получивших неудовлетворительную отметку, связан с недостаточным опытом подготовки к ВПР.

Решаемость заданий по региону



ВПР-2025. Информатика, 8 класс



Меры методической поддержки

РМО учителей информатики организовать серию мастер-классов по методике преподавания отдельных тем курса и обмена опытом.

Источники: РЦОИиОКО, ГАОУ ДПО «Институт развития образования» Свердловской области

<https://ege.midural.ru/>

<https://4ege.ru/vpr/>