



# СВЕРДЛОВСКИЙ СТРОИТЕЛЬ

ОРГАН УПРАВЛЕНИЯ «СВЕРДЛОВСКОСТРОИ»

№ 108 (1848).

СРЕДА, 2 СЕНТЯБРЯ 1959 г.

Год издания XVIII.

Цена 10 коп.

## С Днем рождения, ШКОЛА!

**Н**ОВАЯ светлая школа выросла в 25 кварталы Вургограда. 1 сентября здесь уже раздавался первый звонок. 920 детей выйдут завтра учиться в это просторное здание, еще недавно выходящее из-под строительного молота.

Созданием средств школы занимался коллектив 232 учащихся 33 треста.

Быстро и качественно выполняла все каменные работы бригада каменщиков тов. Петрова. За семьдесят пять дней выростала вся четверть этажа, красиво облицованная силикатным кирпичом. Работая на этом объекте, бригада перевыполнила нормы более чем в полтора раза. Особенно хорошо потрудились каменщики тт. Новиков, Лутенков. Руснов. Неизгучь помошь оказала товарищам своей превосходно выполненной работой ткацкая тт. Вургограда.

Много труда вложила в это здание и бригада монтажников тов. Молчанкина, занимавшаяся монтажом перегородок и других работами.

Штукатурные работы здесь проводил бригады тт. Катакова и Вайдалова. Хорошее качество и быстрые темпы их работы помогли своевременно подготовить фронт работ для маляров.

Замечательно потрудились и маляры. Особенно большую работу по окраске здания провела бригада тов. Яковлева.

Государственная комиссия приняла здание новой школы с оценкой «хорошо».

**И**ДЯ ПО УРАЛЬСКОЙ улице, еще издали видишь возвышающуюся среди деревянных одноэтажных домиков красивую четырехэтажную школу, облицованную силикатным кирпичом.

Новая школа имеет огромное значение в жизни Пионерского поселка. Здесь будут учиться 920 детей, большинство которых пришло из перегруженных и находящихся в отдаленных местах школ.

Выложила это просторное здание бригада каменщиков, которую в то время возглавлял тов. Беленьков, перешедший впоследствии по гагановскому почину на руководство отстающей бригадой.

Штукатурные работы здесь провели бригады тт. Устинова и Чайкиной из стройуправления № 245 и бригады тт. Пестрякова и Фаттахова из «Отделстроя» треста № 33.

Хорошо потрудились и маляры из бригад тт. Яковлева и Шелехова.

Школа принята с оценкой «хорошо».

Ю. САВИН.

\*\*\*

\*\*\*

\*\*\*

\*\*\*

**И**ДЯ ПО УРАЛЬСКОЙ улице, еще издали видишь возвышающуюся среди деревянных одноэтажных домиков красивую четырехэтажную школу, облицованную силикатным кирпичом.

Новая школа имеет огромное значение в жизни Пионерского поселка. Здесь будут учиться 920 детей, большинство которых пришло из перегруженных и находящихся в отдаленных местах школ.

Выложила это просторное здание бригада каменщиков, которую в то время возглавлял тов. Беленьков, перешедший впоследствии по гагановскому почину на руководство отстающей бригадой.

Штукатурные работы здесь провели бригады тт. Устинова и Чайкиной из стройуправления № 245 и бригады тт. Пестрякова и Фаттахова из «Отделстроя» треста № 33.

Хорошо потрудились и маляры из бригад тт. Яковлева и Шелехова.

Школа принята с оценкой «хорошо».

Ю. САВИН.

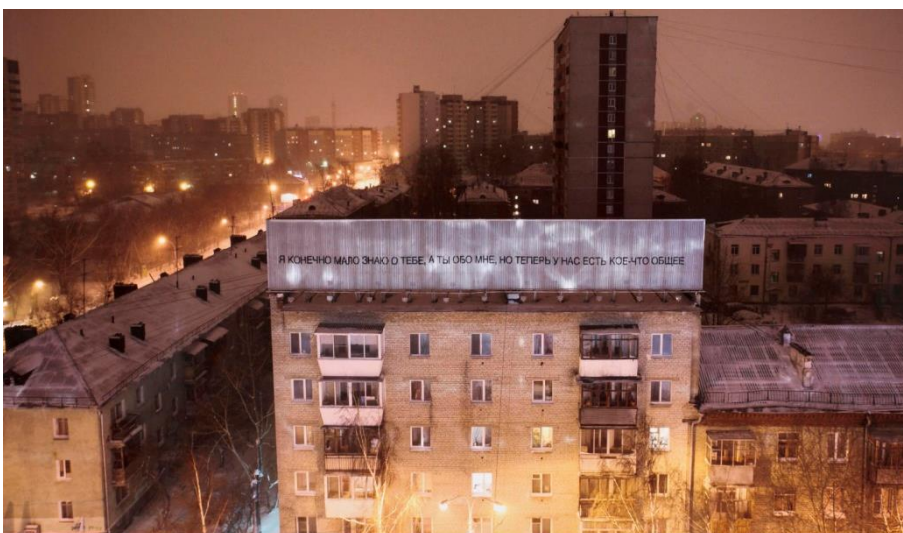
\*\*\*

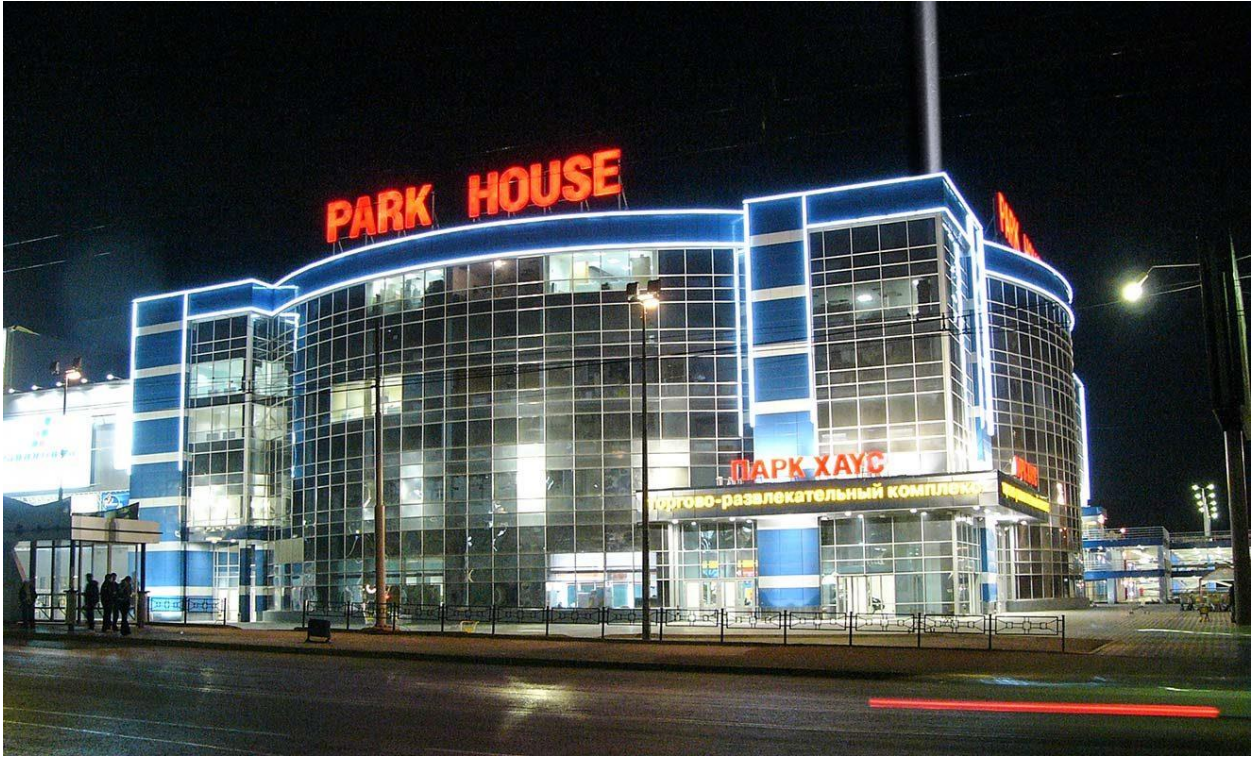




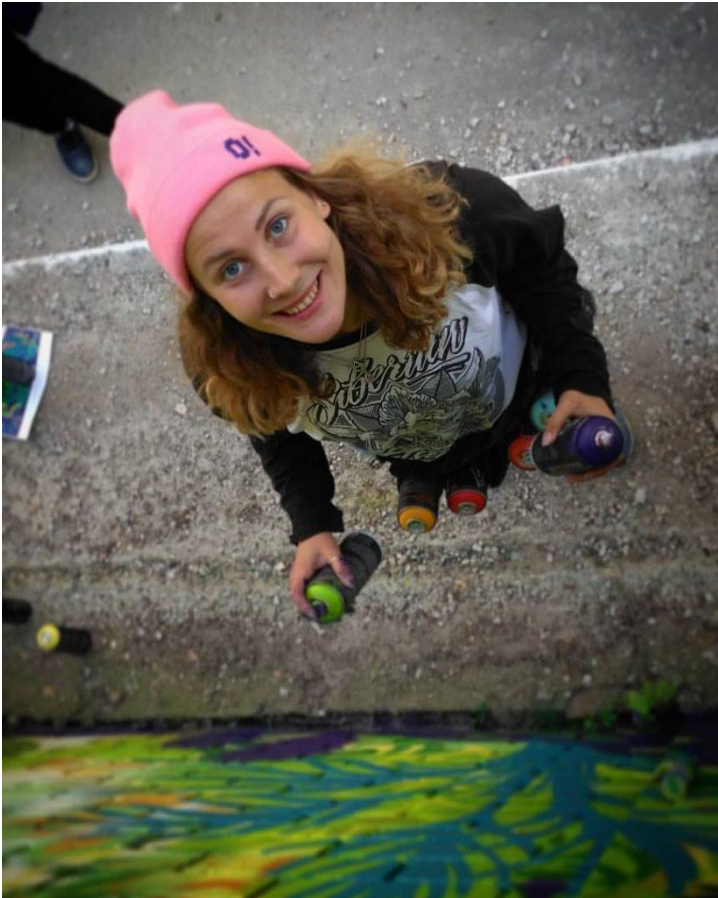


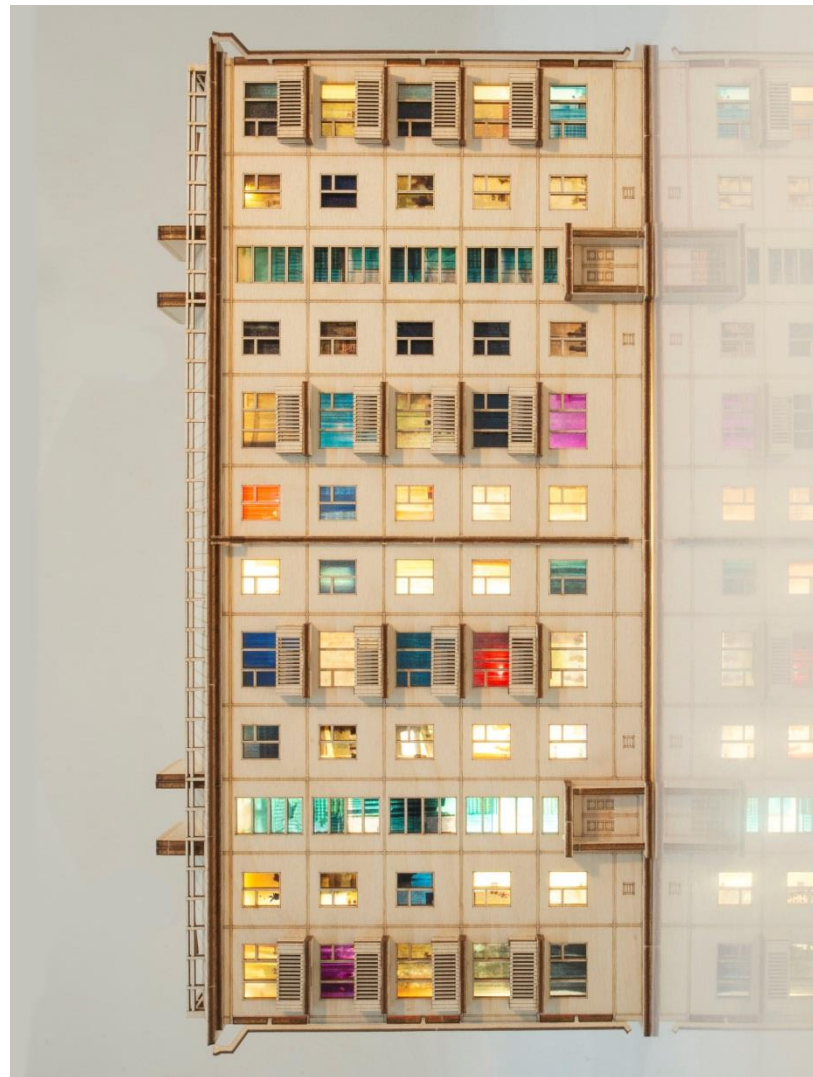
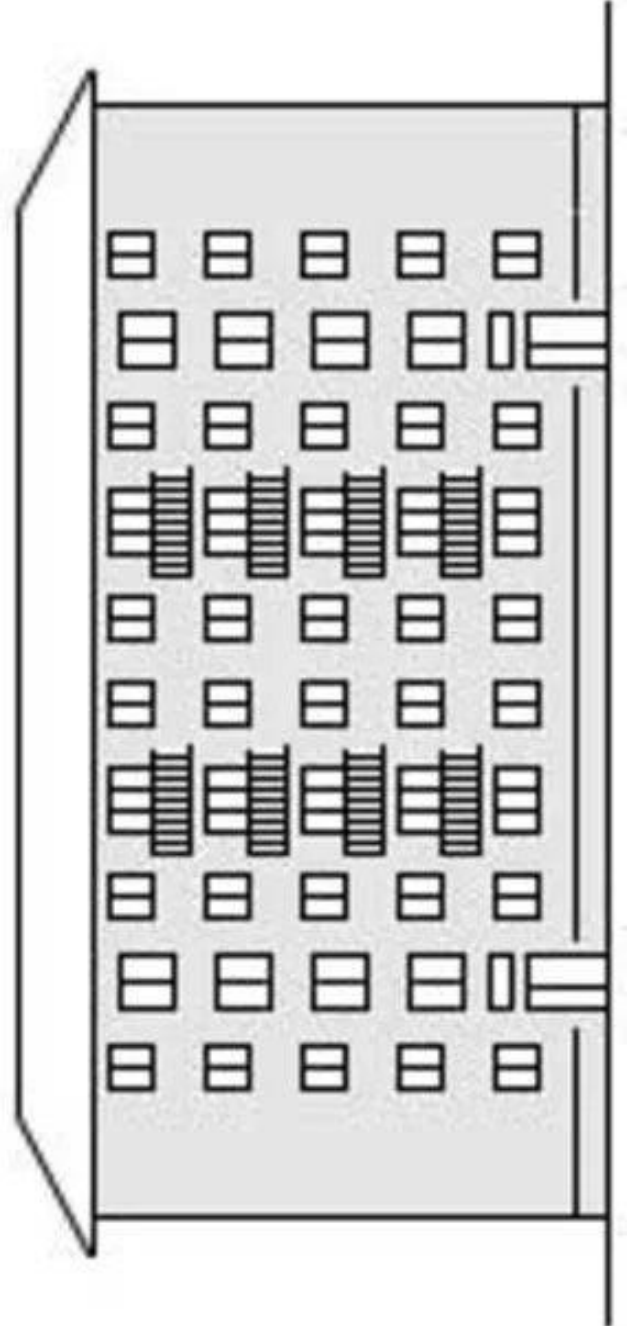
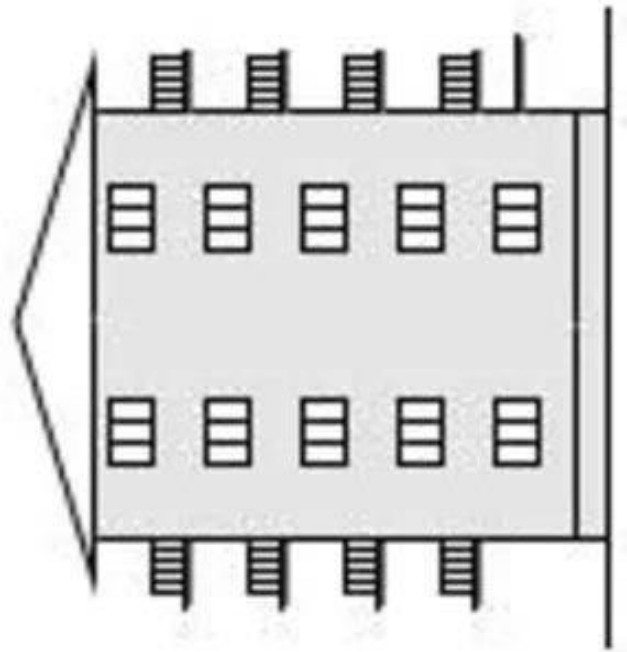
ПАРК ХАУС  
С ЗАБОТОЙ О ТЕБЕ



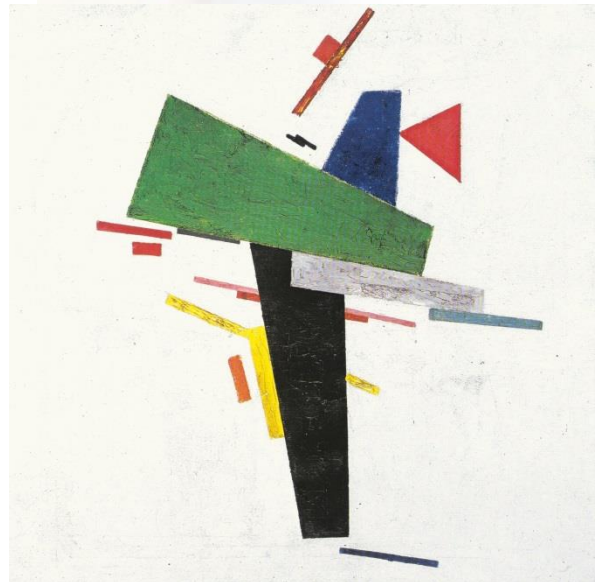
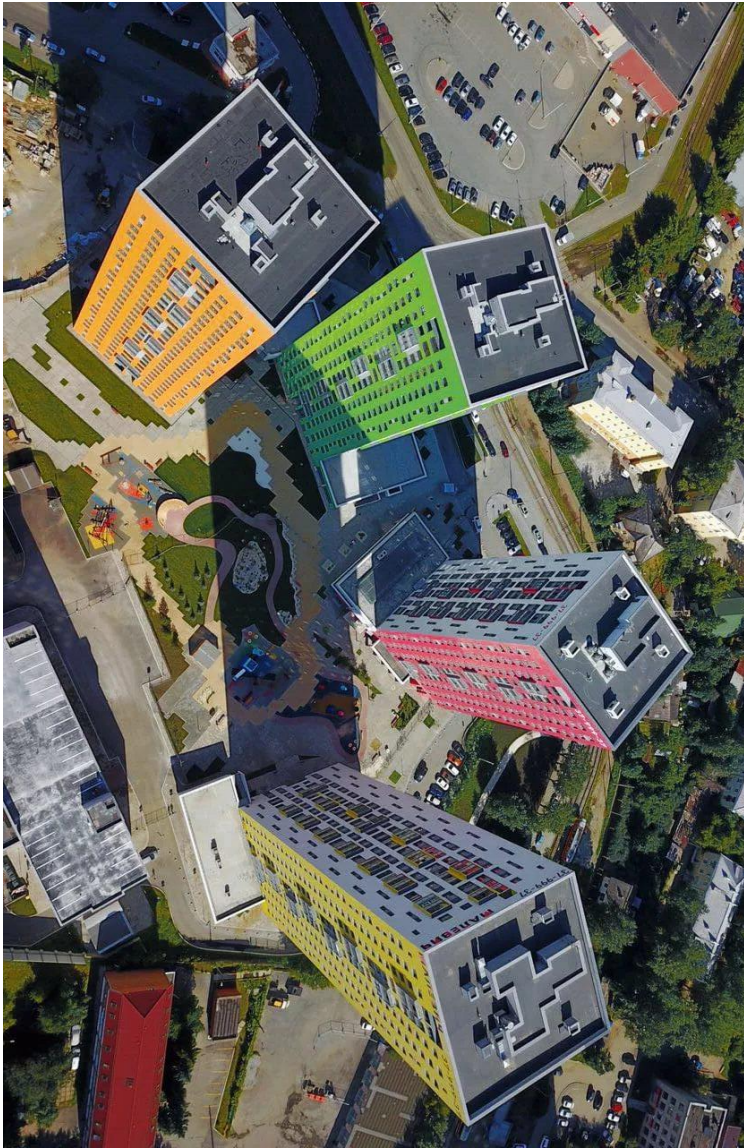


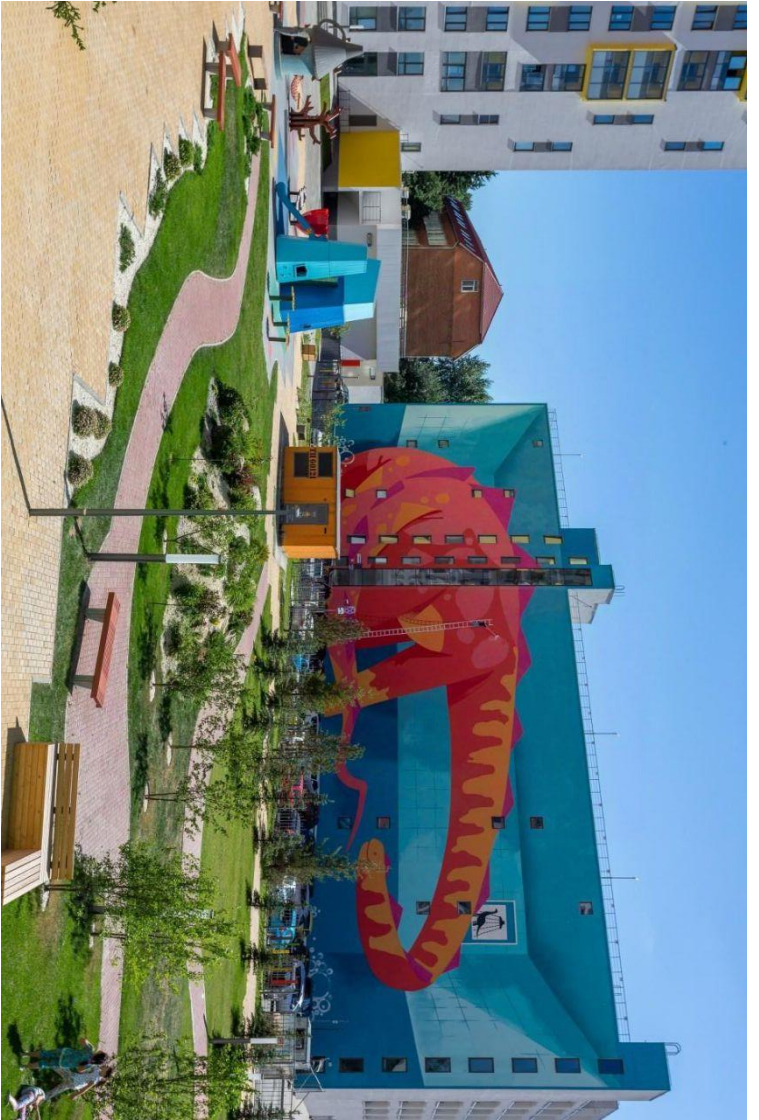
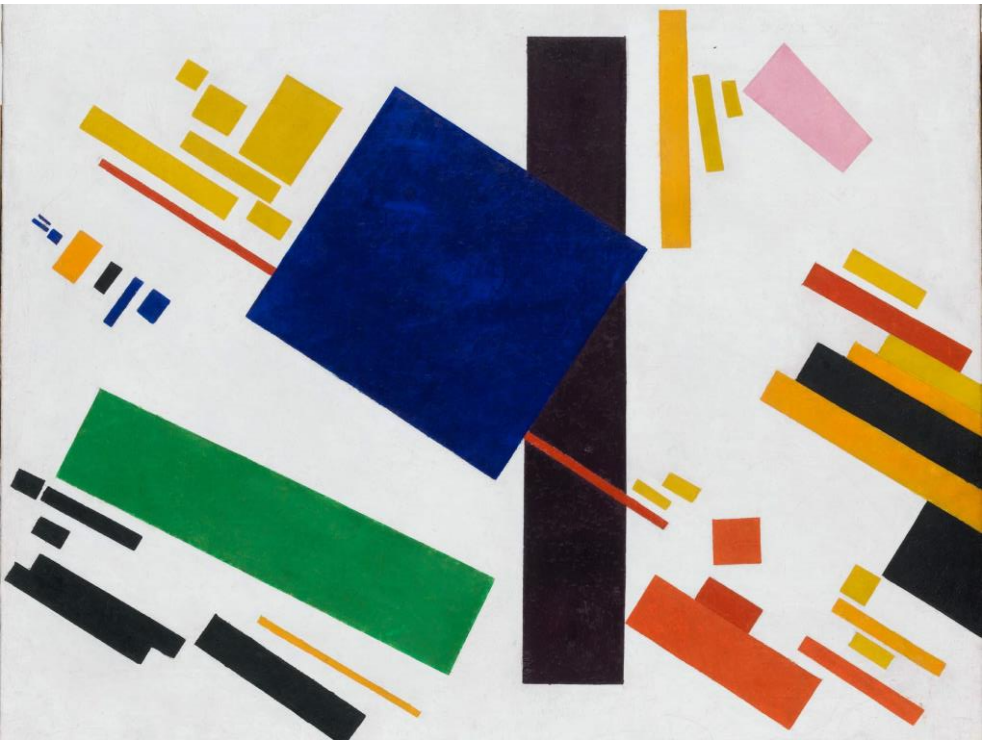




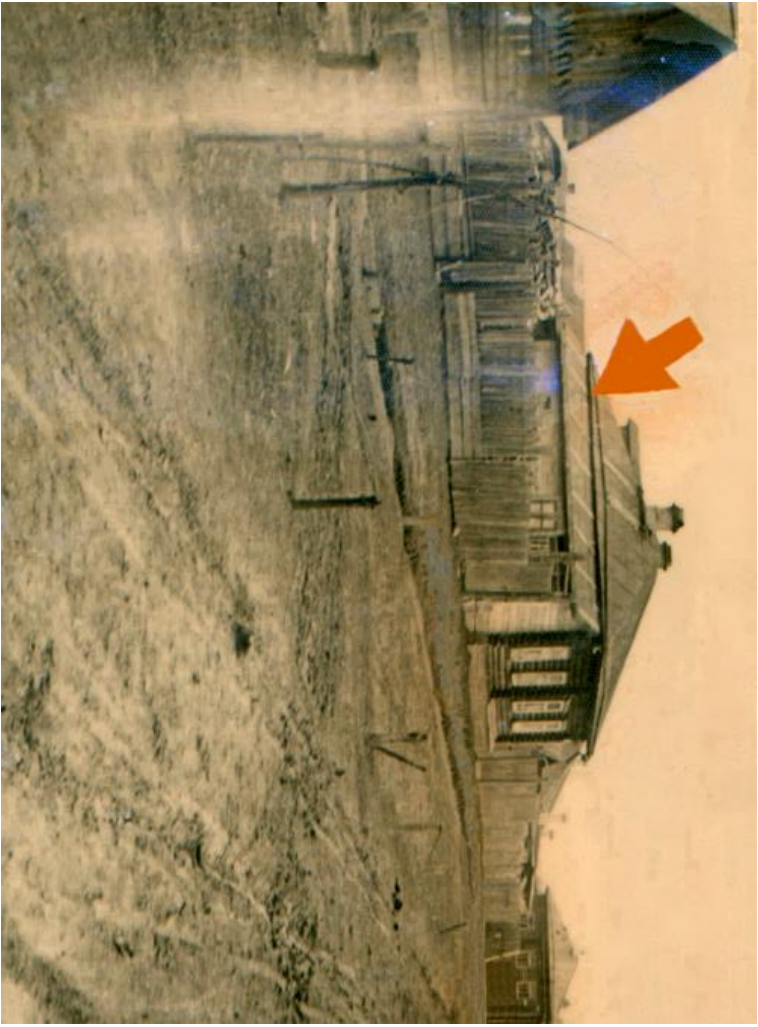














<p>Гимназия №47</p>	<p>1 сентября 1959 года четырёхэтажное здание школы-восьмилетки № 47 приняло первых учеников — 920 детей. В то время школа работала по восьмилетней программе. В 1961 году рядом со школой был построен стадион. В 1994 году школа получила статус муниципального образовательного учреждения дошкольного и среднего общего образования № 47 с углублённым изучением предметов художественно-эстетического цикла. В 1998 году ей был присвоен статус гимназии. На фасаде гимназии №47 в Екатеринбурге расположен арт-объект Chromatic fields (в переводе с английского — «хроматические поля»). Это мурал, созданный французским художником Claude Blo Ricci в рамках XVI сезона фестиваля «Стенография». Работа появилась к началу учебного года в 2025 году. Мурал представляет собой абстрактную настенную живопись, которая напоминает «лоскутное одеяло из разных пейзажей». Художник работал в стиле масштабных композиций и коллажей, сочетая формы, цвета и текстуры. Он черпал вдохновение, наблюдая за природой, и стремился балансировать между реальностью и воображением. Особенность фасада гимназии — сложная геометрическая конструкция, напоминающая ступени. Художнику нужно было гармонично вплести рисунок в эту ступенчатую игру, добиться плавных переходов от одного цвета к другому и вписать мурал в местный ландшафт. Для этого Claude Blo Ricci вручную замешивал краски, чтобы добиться эффекта хроматических полей — оптического дефекта, который проявляется в виде цветных ореолов и каймы по краям объекта. В мурале запечатлены пейзажи, небо, горы. Художник хотел, чтобы зрители самостоятельно интерпретировали изображение, используя своё воображение. Работу над муралом заканчивал Валентин Бобров, так как из-за дождей автору пришлось уехать. 13:12 Здание гимназии №47(улица Советская, 24А) в Екатеринбурге имеет скатные кровли, окна верхнего света, мансардные окна, башенка библиотеки и детали отделки. Особенность фасада здания — сложная геометрическая конструкция, которая напоминает ступени.</p>
<p>Жилой дом, ул. Уральская дом 60</p>	<ul style="list-style-type: none"> <li>• Тип здания: Многоквартирный жилой дом. Год постройки: Согласно типичной застройке данного квартала (микрорайон Пионерский), дом относится к советскому периоду массового домостроения. Значимость: Здание приобрело широкую известность в 2015 году после появления на его стене масштабного мурала в честь 70-летия Победы.</li> <li>• Архитектура: Советский функционализм (типовая панельная застройка). Особенности: Пятиэтажное жилое здание с ровным глухим торцом, который послужил идеальным «холстом» для уличного искусства.</li> <li>• Мурал является частью фестиваля уличного искусства STENOGRAPHIA (Стенография). Сюжет: На стене изображена девушка (санитарка или связистка), прикрывающая лицо руками. Через ее прозрачные ладони виден взгляд, направленный в будущее, что символизирует память о войне и надежду на мир. Автор: Работа была создана художниками в рамках юбилейного фестиваля (одним из ключевых авторов, работавших в схожей технике для фестиваля, является Вера Ширдина). Материал: Фасадная акриловая краска и аэрозоль (аэрозольная эмаль).</li> </ul>

	<p>Используется техника многослойного нанесения для создания эффекта прозрачности рук.</p> <ul style="list-style-type: none"> <li>•</li> </ul>
Парк Хаус	<p>1) Торгово-развлекательный центр «Парк-Хаус» в Екатеринбурге открылся 21 августа 2005 года. Комплекс расположен в Пионерском районе возле Основинского парка на улице Сулимова. Строительство началось в марте 2004 года. Площадь комплекса — 61 500 кв. м, из которых 31 тыс. кв. м — торговая. Комплекс построен по проекту, разработанному при участии итальянской фирмы Studio Bartoli. 2) Архитектура и внутренний дизайн выполнены в «городском» стиле, который можно охарактеризовать как «комфортный». 3) Так же на территории Парк Хауса в Основинском парке есть стрит-арт-объект в форме сердца, который в марте 2024 года появился там. Сердечко выполнено из цветочков в технике оригами двумя подругами — Настей и Олей, которые занимаются развитием района Пионерский и ведут канал «Пионерка и Ко». 4) Основные материалы включают: 1. Несущий каркас — монолитный железобетон. 2. Фасады — сочетание навесных вентилируемых систем с облицовкой из: · Керамогранита (преимущественно в тёмных тонах). · Алюминиевых композитных панелей. · Стекланных витражей (панорамное остекление). 3. Кровля — мембранная или из современных полимерных материалов. 4. Внутренняя отделка — широкое использование стекла, нержавеющей стали, керамики и современных отделочных материалов.</p> <p><a href="https://vladey.net/ru/artwork/7388">https://vladey.net/ru/artwork/7388</a> Ссылка на Арт-объект</p>
ЖК Малевич	<p>1. преобладают простые геометрические формы: прямоугольники и квадраты, формирующие фасады. Также используются линейные элементы, контрастные вставки.</p> <p>2.</p> <p>3. построен в стиле современной функциональной архитектуры. Здания представляют собой четкие вертикальные объемы без лишнего декора, что отсылает к «архитектурам» Малевича — его моделям беспредметной архитектуры. Каждый из пяти домов имеет свой доминирующий яркий цвет который контрастирует с белым или серым фоном фасада.</p> <p>4. Основными материалами стен являются железобетон, кирпич и газозолоблоки, обеспечивающие высокую прочность и теплоизоляцию.</p> <p>5. ЖК «Малевич» — это высотный жилой комплекс комфорт-класса от застройщика «Prinzip» и архитектурного бюро «ОСА», ставший знаковым проектом для района Пионерский.</p> <p>6. ЖК «Малевич» в Екатеринбурге — это жилой квартал, архитектура которого вдохновлена супрематизмом Казимира Малевича. Дизайн базируется на строгой геометрии, ярких акцентных цветах фасадов (красный, желтый, зеленый, оранжевый, синий) и тематическом оформлении холлов, создавая уникальный стиль для каждого дома.</p> <p>7. ЖК Малевич мне очень нравится т.к. выполнен в красивом и аккуратном современном стиле. Осенью с Пионеркако мы ходили на прогулку по стрит арту на территорию жк Малевич. Там мы увидели масштабное граффити на всю стену парковки- «Динозавромойка».</p>
Дом-упорства,	Дом-обрубок по адресу Омская, 21 находится в Пионерском посёлке

Омская 21

Екатеринбурга. История дома связана с подготовкой к строительству многоэтажек. Застройщик «Атомстройкомплекс» смог выкупить территорию только у одного из двух собственников. Второй решил найти другого покупателя для своей земли. В итоге половина постройки была снесена, и дом получил прозвище — обрубок. Согласно проекту, на месте дома должна была находиться подземная парковка, но строительной компании пришлось отказаться от своих планов. В 2020 году сообщалось, что хозяину дома не удалось его продать.

Договориться о цене не получилось ни с застройщиком, ни с частными лицами. После сдачи новостройки земля под деревянным домом потеряла свою привлекательность. По информации от Музея истории Екатеринбурга, дом по Омской, 21 — сохранившийся фрагмент Нового посёлка, изначально рассчитанный на две семьи. Владелец отказался съезжать, когда частный сектор расселяли и сносили под многоэтажную застройку

В 2021 году в сообществе «Мой Пионерский и Втузгородок (Екатеринбург)» во «ВКонтакте» высказывались разные мнения о доме-обрубке по адресу Омская, 21. Некоторые пользователи считали, что это памятник безвыходности, так как владельцу предлагали мало денег за дом, а у него могло не быть средств, чтобы переехать. Другие утверждали, что дом — это памятник жадности, так как владельцу предлагали сумму больше рыночной стоимости, а он отказался от продажи. Таким образом, отношение местных жителей к дому-обрубку может быть субъективным и зависеть от личных убеждений и опыта.

Компания «Атомстройкомплекс» попыталась выкупить дом за 11 миллионов рублей, но хозяин запросил слишком высокую цену — 40 миллионов. Несколько попыток связаться с владельцем, чтобы выкупить оставшуюся часть деревянного дома и убрать его из двора, окружённого многоэтажками. И в дальнейшем построить паркинг

Дом по адресу Омская улица, 21 в Екатеринбурге — сохранившийся фрагмент Пионерского посёлка, история которого начинается в 1925 году. Тогда к северо-востоку от города, за железной дорогой, выделили участок для жилищно-строительного кооператива «Пионер». За год здесь построили 26 домов, и появившийся посёлок стали называть Пионер. Дом по Омской, 21 изначально был рассчитан на две семьи, но сохранился не полностью: осталась лишь одна жилая половина.

Владелец дома отказался съезжать, когда частный сектор расселяли и сносили под многоэтажную застройку. В итоге разобрали лишь одну часть дома, вторая стоит нетронутая как напоминание об истории места.