

Некоторые приемы стратегического подхода к обучению смысловому чтению

Учитель физики ВКК Болле Т.В.

Учитель физики 1 КК Коршунова Т.С.

МАОУ - лицей №173

Песня из детства для ваших улыбок

- Одну простую сказку,
- А может, и не сказку,
- А может, не простую,
- Хотим вам рассказать.
- Ее мы помним с детства,
- А может, и не с детства,
- А может, и не помним,
- Но будем вспоминать!



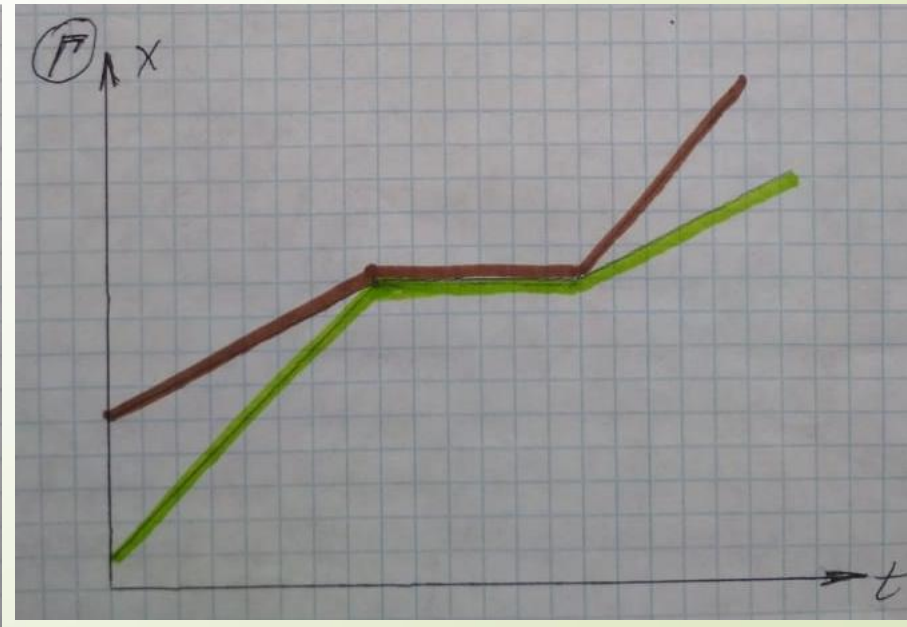
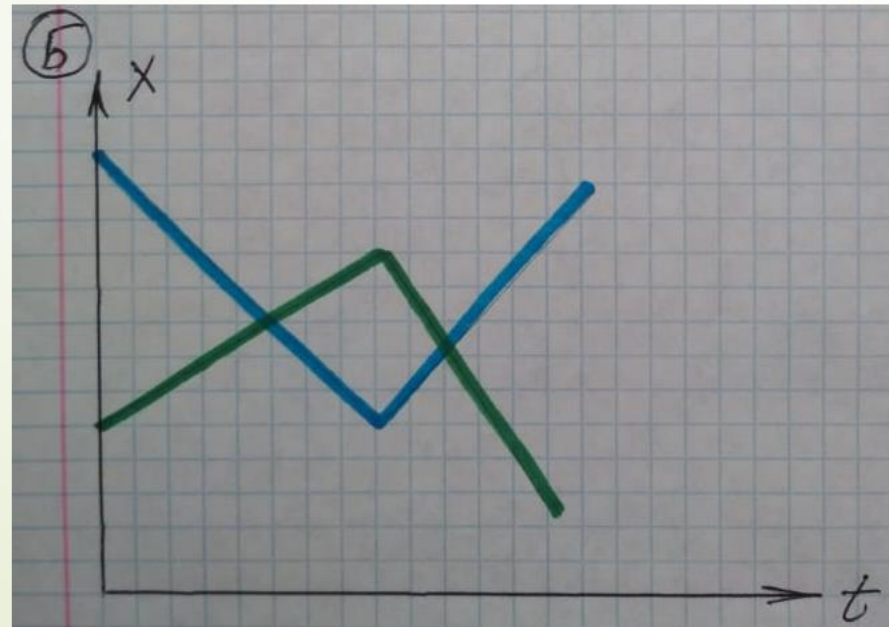
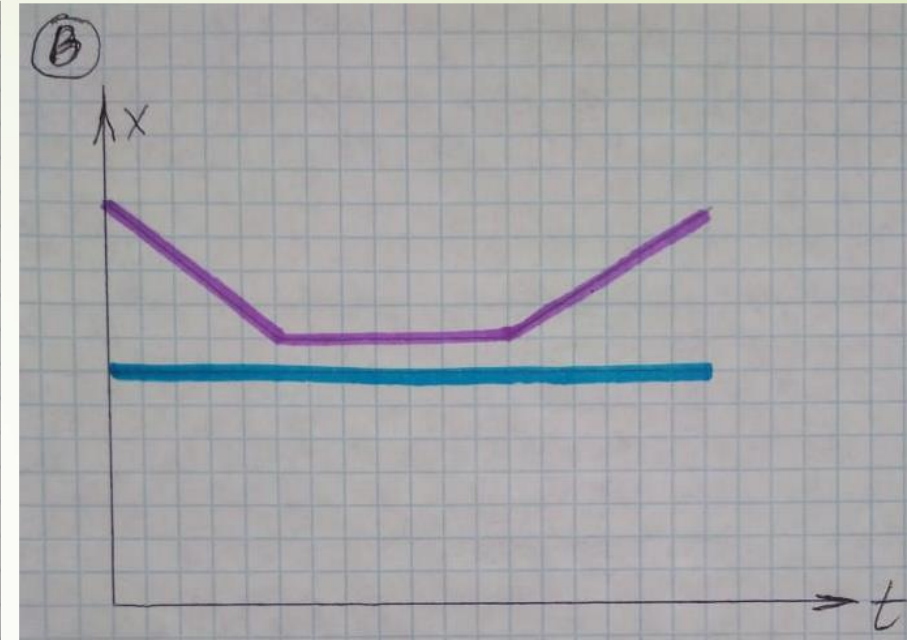
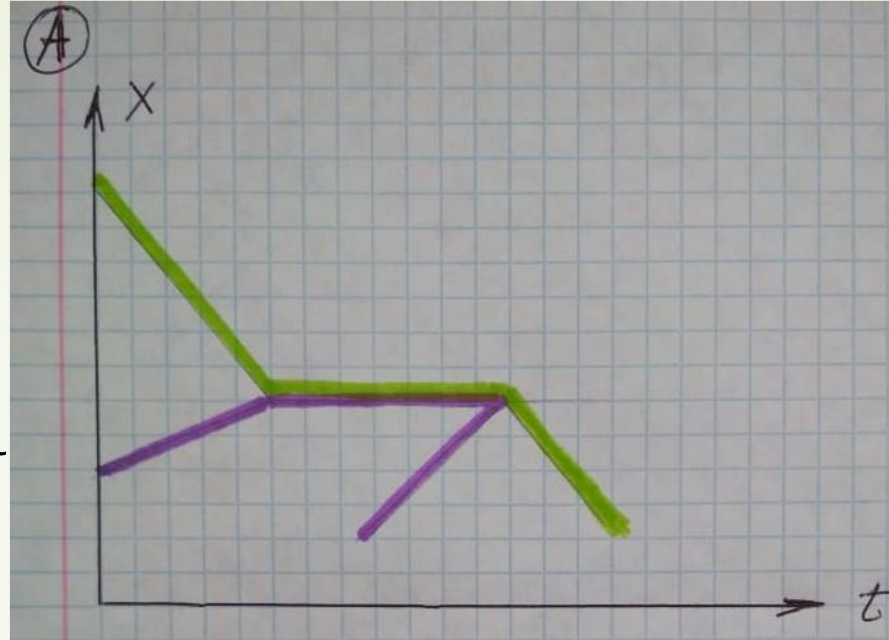
Прием «Где ответ?»

- Цель: обучение осмыслению информации



1. Какой график соответствует песне Вахтанга Кикабидзе?

- ▶ Вот и встретились два одиночества
- ▶ Развели у дороги костер
- ▶ А костру разгораться не хочется
- ▶ Вот и весь разговор



Прием «Трамплин ответов»

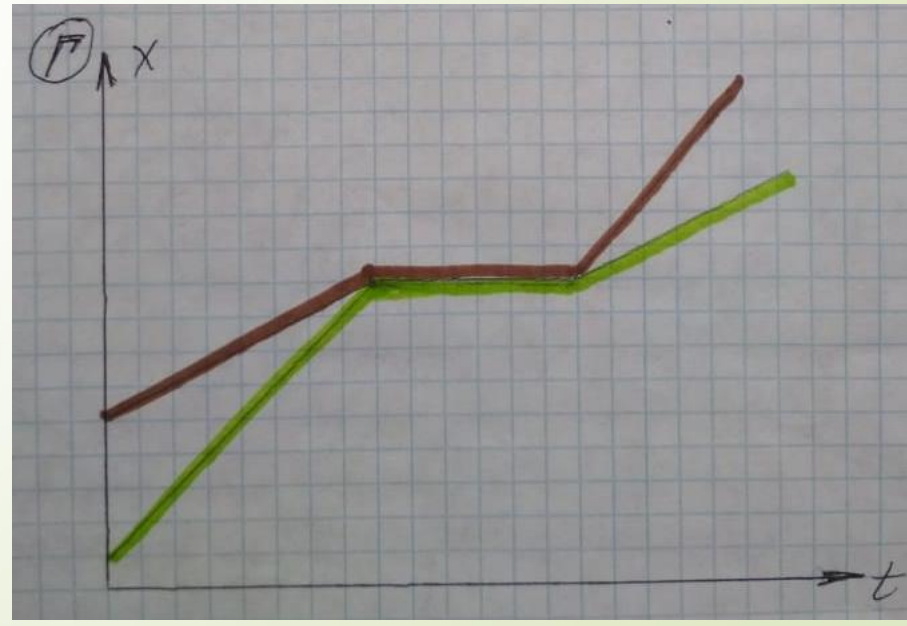
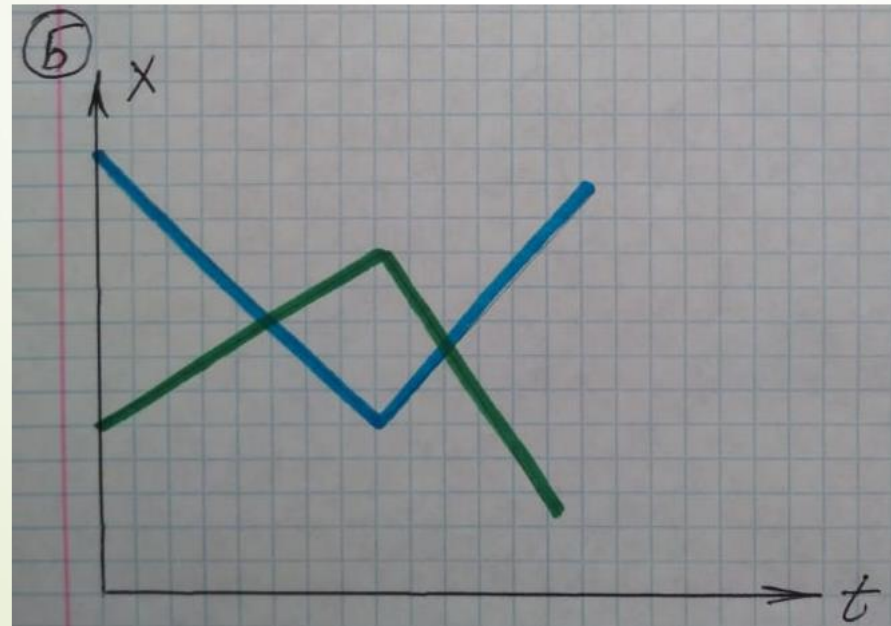
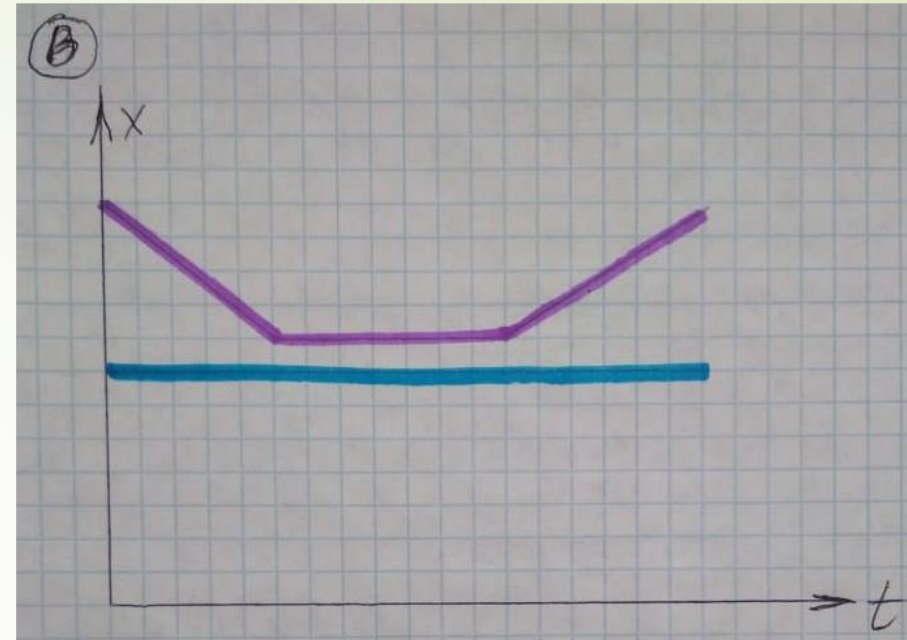
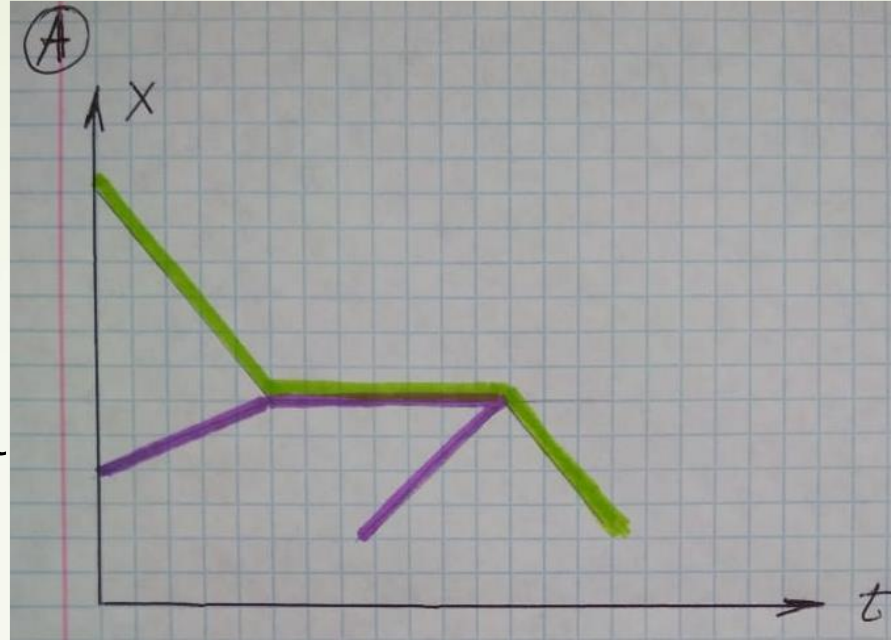
- Цель: организовать самопроверку с фиксацией затруднений и путей их преодоления

Предвосхищение	Реальность	Вектор развития



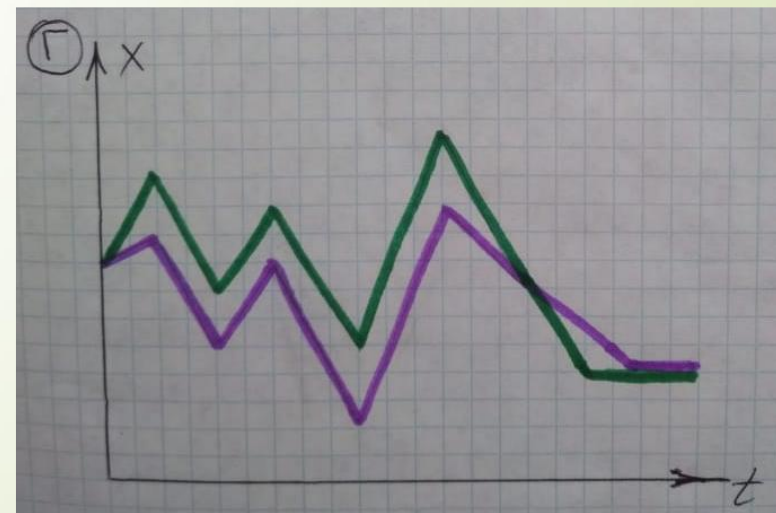
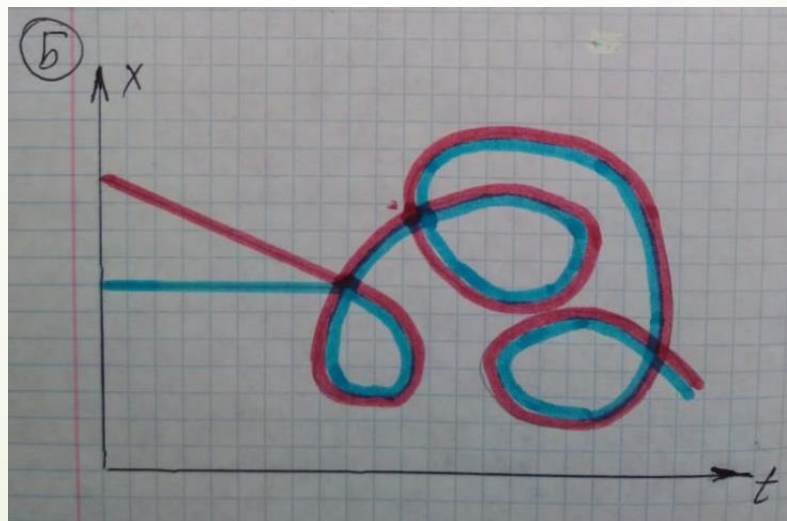
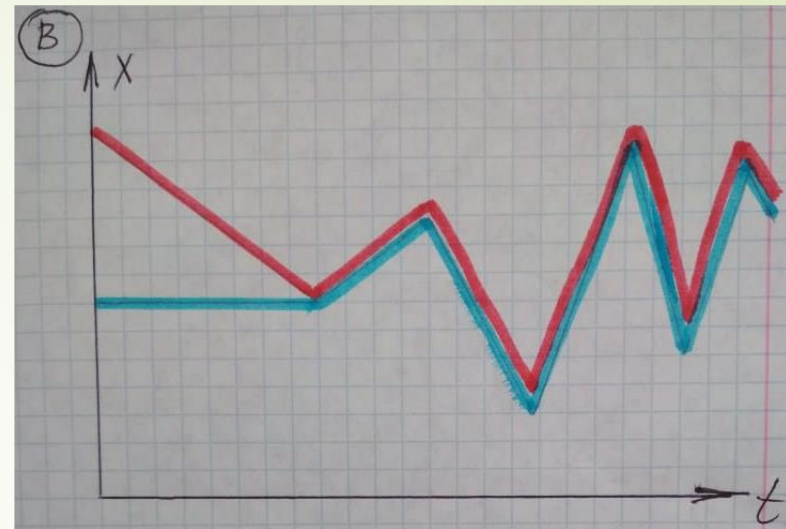
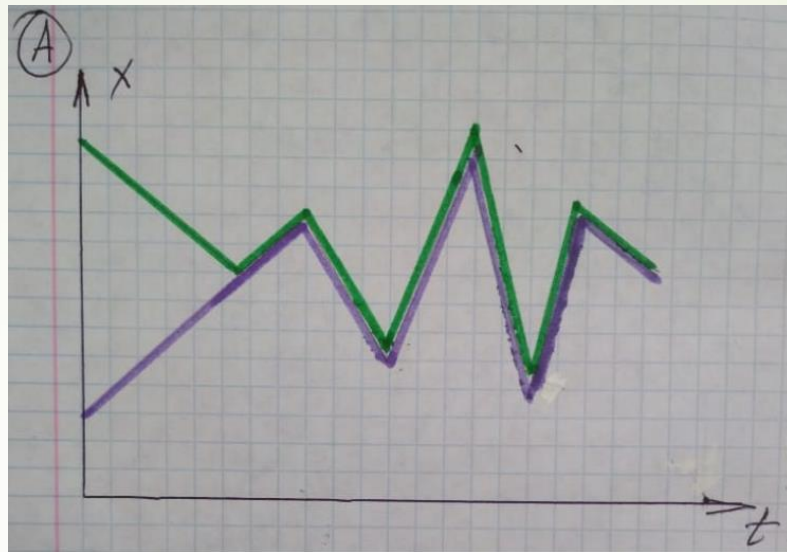
1. Какой график соответствует песне Вахтанга Кикабидзе?

- ▶ Вот и встретились два одиночества
- ▶ Развели у дороги костер
- ▶ А костру разгораться не хочется
- ▶ Вот и весь разговор

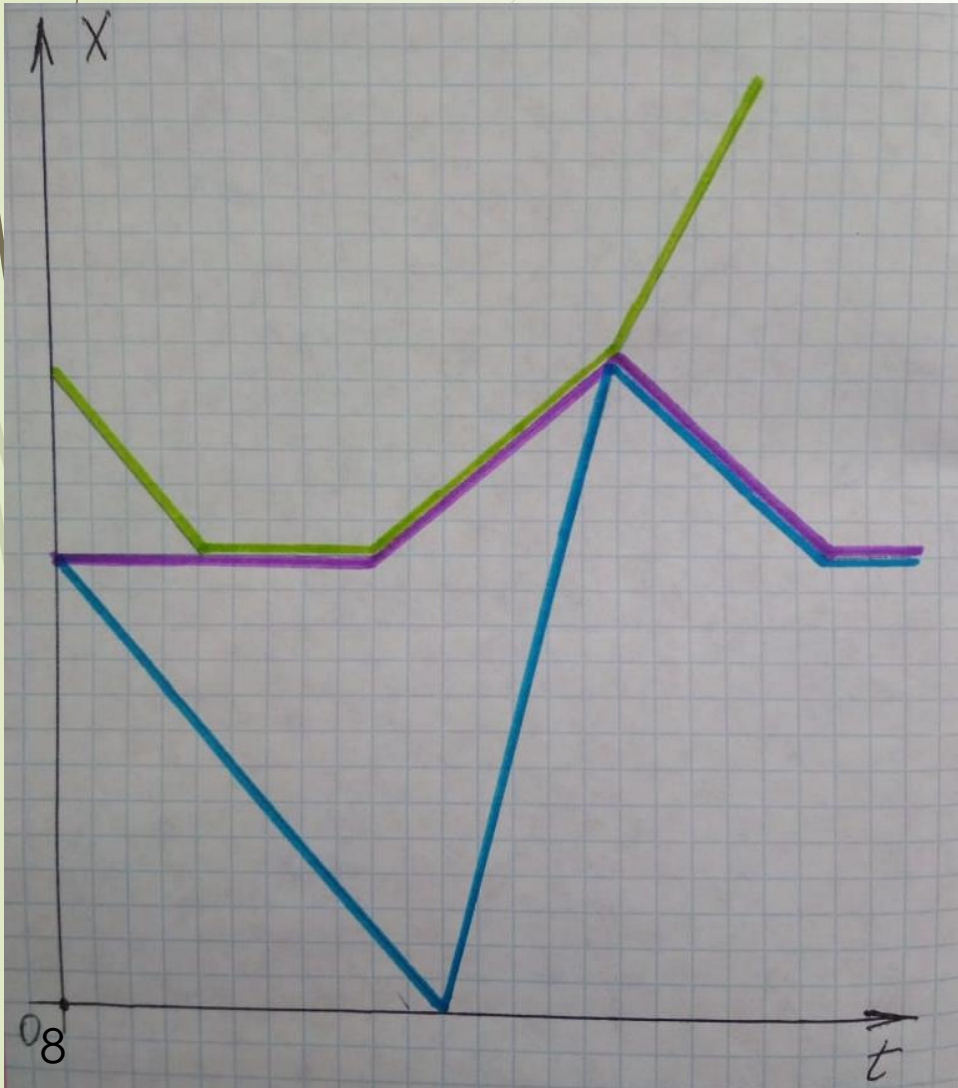


2. Какой график соответствует песне «Белый танец - вальс»?

- Музыка вновь слышна,
- Встал пианист и танец назвал.
- И на глазах у всех
- К Вам я сейчас иду через зал.
- Я пригласить хочу на танец Вас,
- И только Вас,
- И не случайно этот танец- вальс.
- Вихрем закружит белый танец,
- Ох, и услужит белый танец,
- Если подружит белый танец нас.

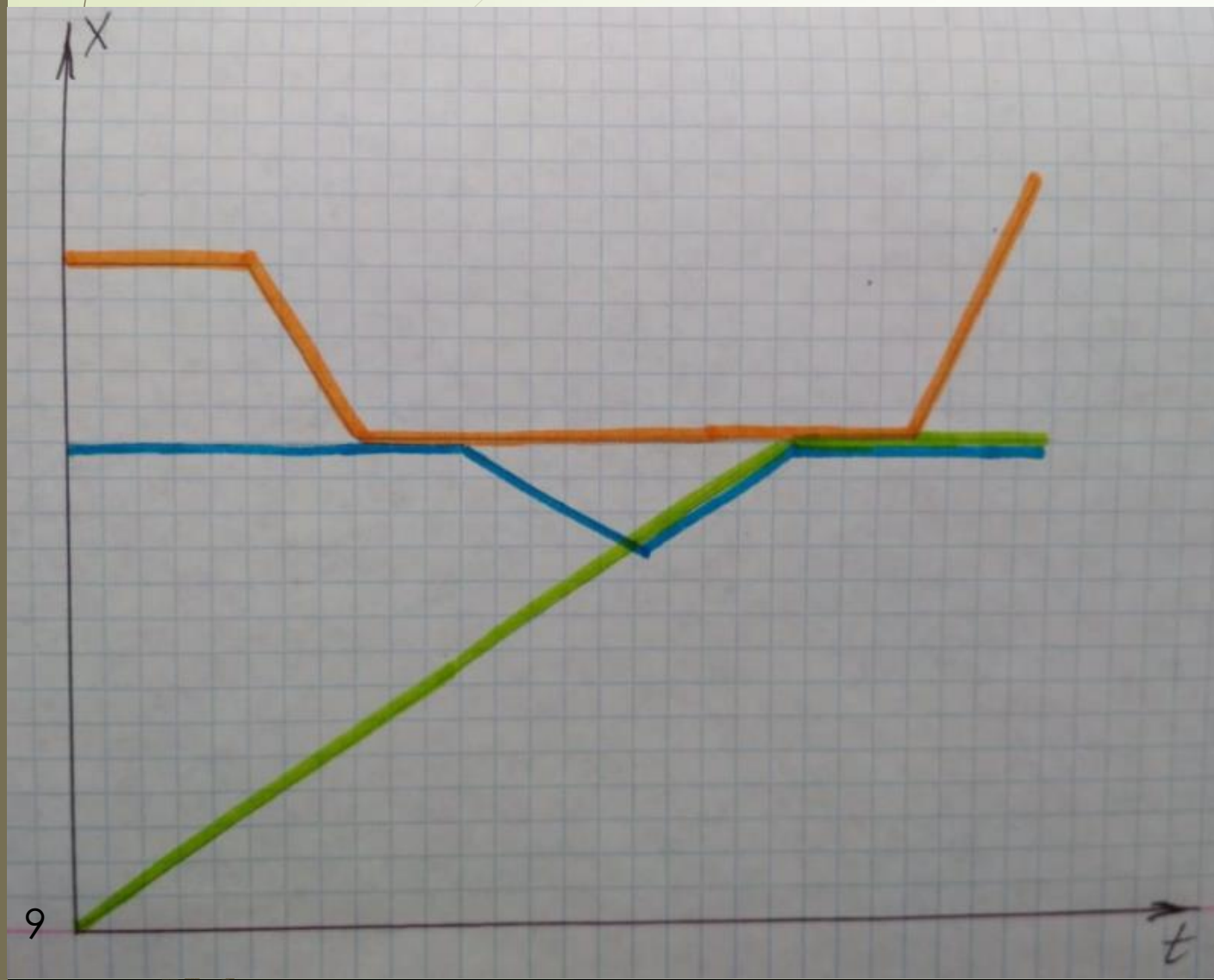


3. Какая сказка соответствует данному графику?



- А. «Лиса, кот и петушок»
- Б. «Три поросенка»
- В. «Заюшкина избушка»
- Г. «Котофей Иванович»

4. Какая сказка соответствует данному графику?



- А. «Зимовье зверей»
- Б. «Котофей Иванович»
- В. «Заюшкина избушка»
- Г. «Курочка Ряба»

Прием «Кубик Блума»

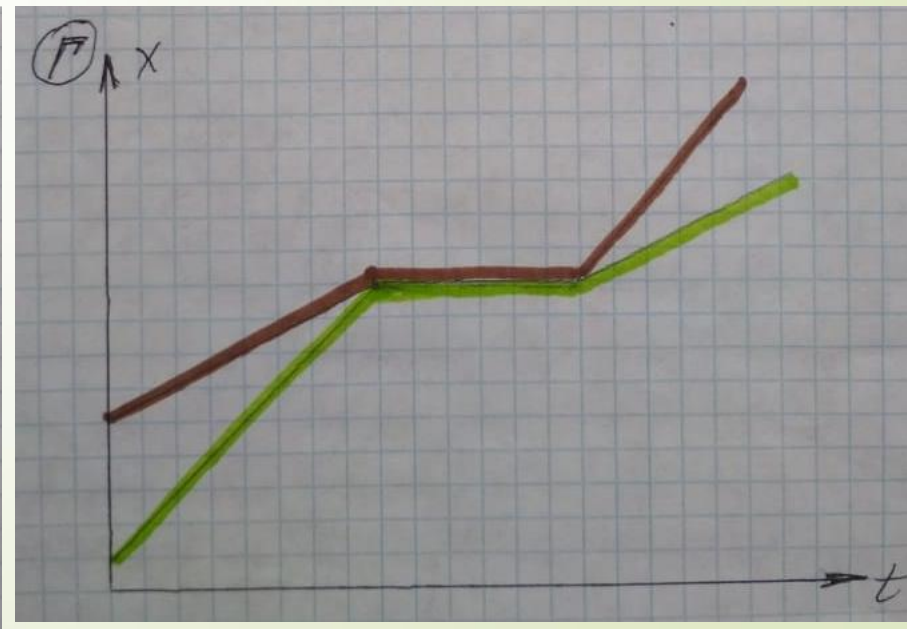
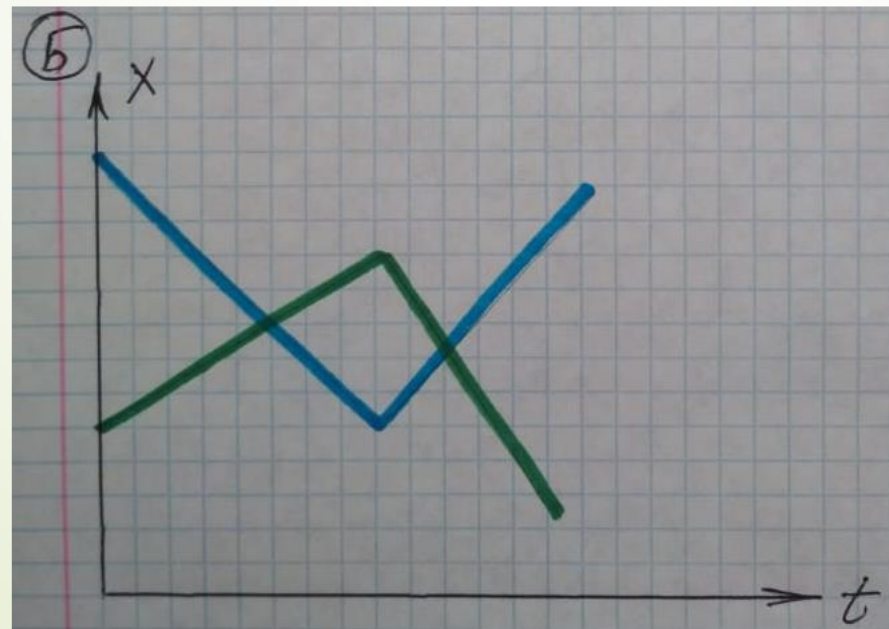
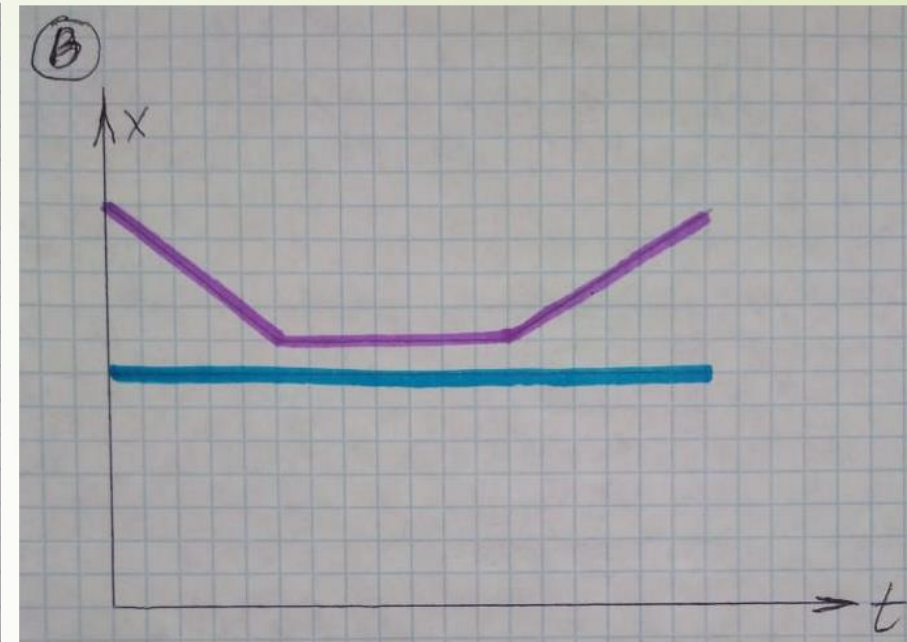
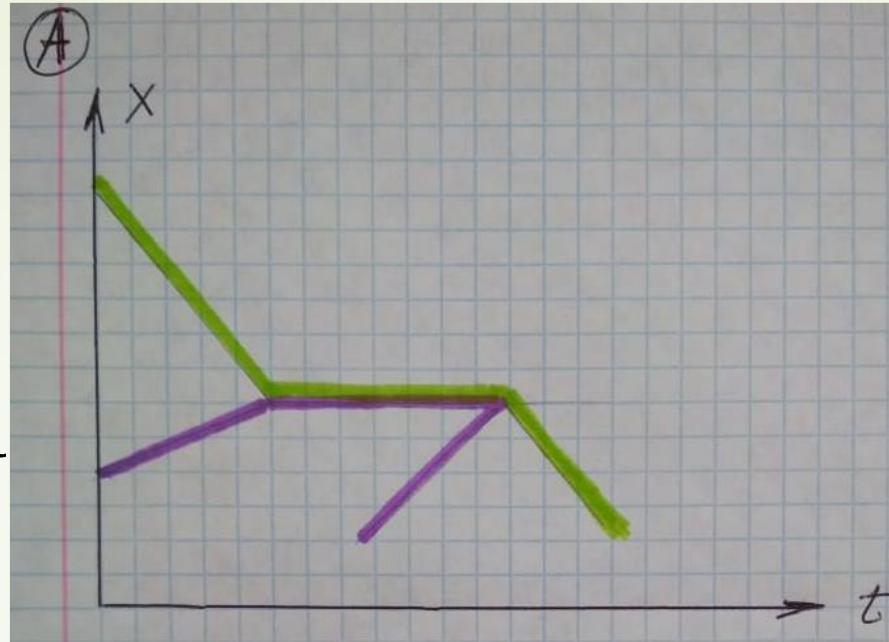
Цель: детально проработать информацию

- Вопросы, которые начинаются со слова «Назови...» направлены на **репродуктивные знания**
- Вопросы, которые начинаются со слов «Почему...», «Объясни...» соответствуют **процессуальным знаниям и умениям**
- Вопросы, которые начинаются со слов «Предложи...», «Придумай...», «Поделись...» направлены на **активизацию творческого мышления**



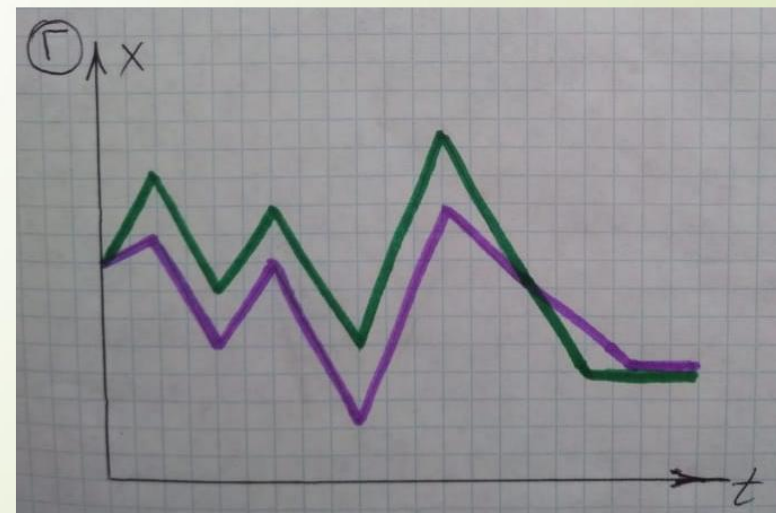
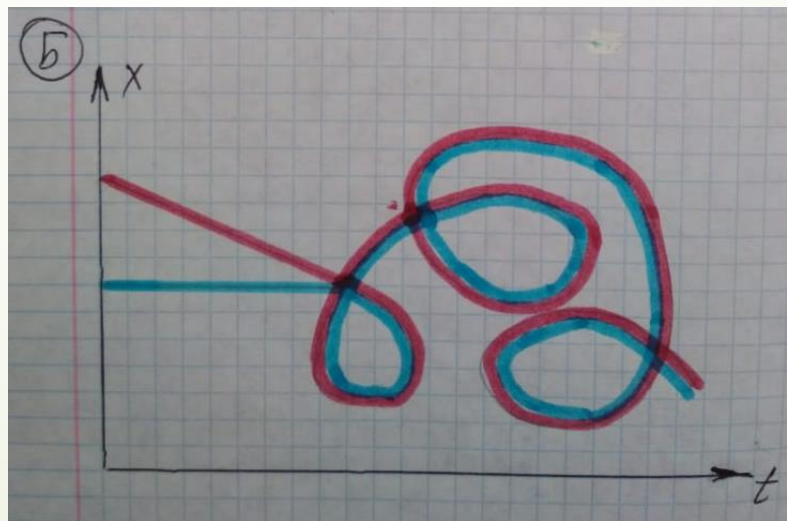
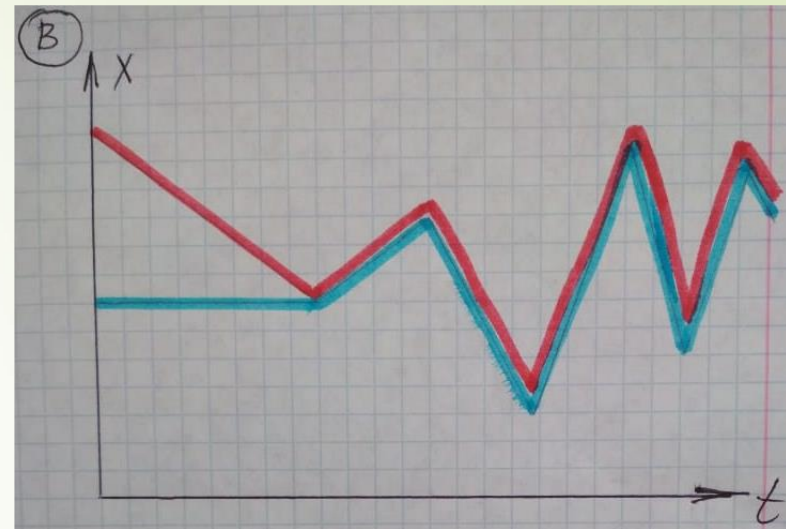
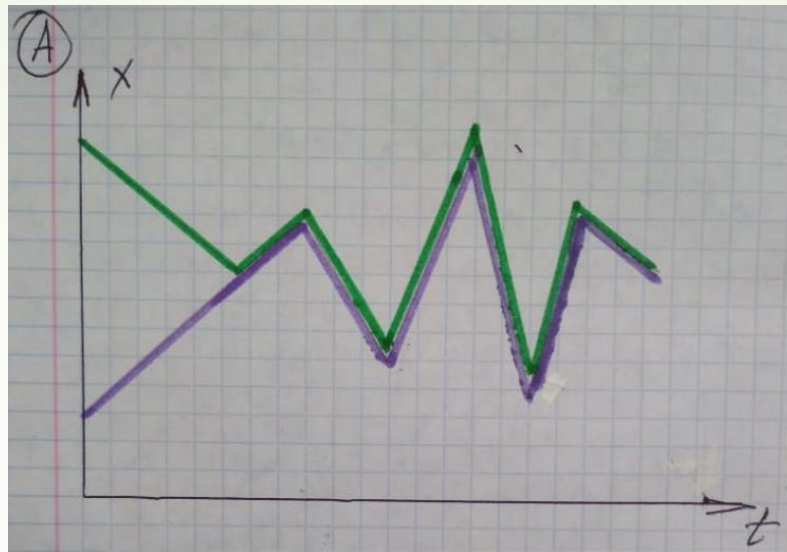
1. Какой график соответствует песне Вахтанга Кикабидзе?

- ▶ Вот и встретились два одиночества
- ▶ Развели у дороги костер
- ▶ А костру разгораться не хочется
- ▶ Вот и весь разговор



2. Какой график соответствует песне «Белый танец - вальс»?

- Музыка вновь слышна,
- Встал пианист и танец назвал.
- И на глазах у всех
- К Вам я сейчас иду через зал.
- Я пригласить хочу на танец Вас,
- И только Вас,
- И не случайно этот танец- вальс.
- Вихрем закружит белый танец,
- Ох, и услужит белый танец,
- Если подружит белый танец нас.



Прием «Кубик Блума»

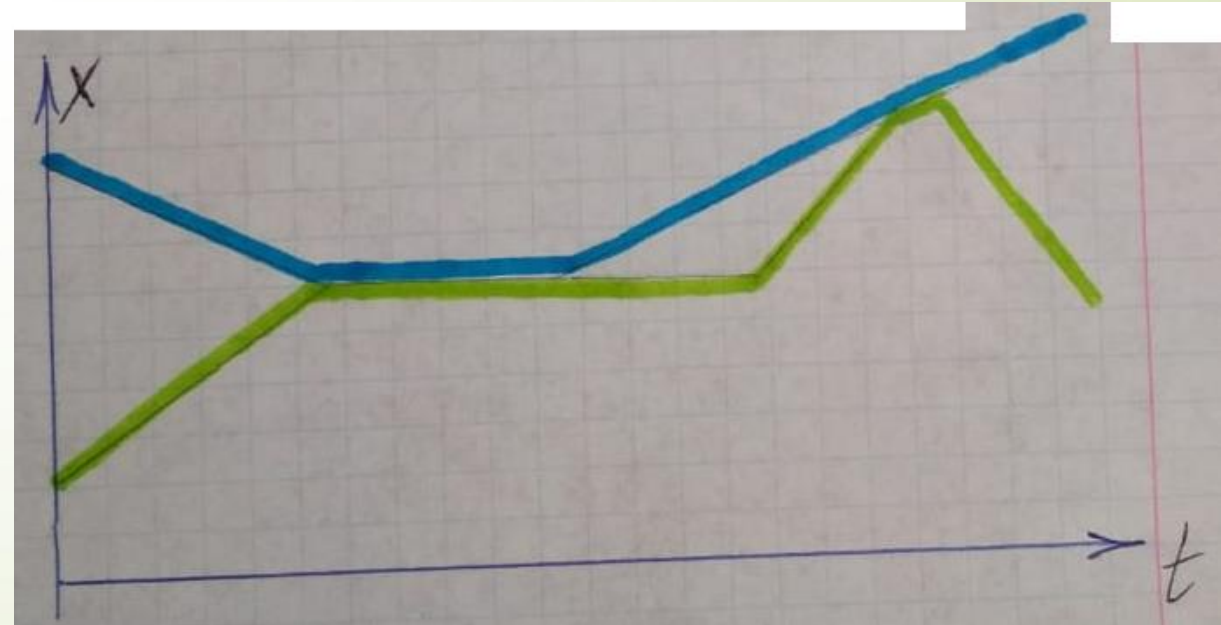
- Вопросы, которые начинаются со слов «Предложи...», «Придумай...», «Поделись...» направлены **на активизацию творческого мышления**
- Предложите идею использования данного приема на своих уроках.



Прием «Тайм-аут»

Цель: Самопроверка и оценка понимания, применения информации путем обсуждения в парах (группах)




- ▶ По графику придумать историю (сюжет) и презентовать другим группам.
- ▶ По желанию можно усложнить задание – все слова в вашей истории должны начинаться на букву П или О (на ваш выбор)



Рефлексия

Прием «Чемодан – кофемолка - корзина»

- Что вы готовы сразу же взять на вооружение? (складываем в чемодан)
- Что вам необходимо перемолоть-осмыслить? (загружаем в кофемолку)
- Что вам показалось пустым и ненужным? (сбрасываем в корзину)

 Чемодан Что пригодится в дальнейшем?	 Кофемолка Эту информацию я переработаю	 Корзина Эта информация не нужна

Рады услышать ЦУ и пожелания для
организаторов мастер-класса
Спасибо за продуктивную работу!

Наши материалы вы можете найти здесь

