

Инфографика на уроках географии

Тихомирова
Татьяна Александровна
учитель географии
МАОУ СОШ № 23

ОБРАЗОВАТЕЛЬНАЯ ИНФОГРАФИКА



Инфографика на уроках географии

Инфографика — это графический способ представления информации, который сочетает текст, изображения, диаграммы и другие визуальные элементы для облегчения восприятия сложных данных.



Инфографика



легко усваивается



ей хочется делиться



и она безумно интересная

Цель инфографики

совершенствование процесса восприятия информации, объяснение сложной информации в простых образах, а так же передача данных в компактном и интересном сообщении, которое выглядит привлекательно.



ЯМАЛ

Полуостров на севере Западной Сибири, на территории Ямало-Ненецкого автономного округа России.

Полуостров слабо освоен человеком. Название в переводе означает «конец земли»: я — земля, мал — конец.

769 250 км² территория **-10°** среднегодовая температура **50–68 дней** продолжительность лета **8 месяцев** продолжительность зимы

ПРИРОДНЫЕ РЕСУРСЫ

- 232 месторождения углеводородного сырья
- 78% запасов газа: **1 место** в России
- 18% запасов нефти России
- Ресурсный потенциал на глубине до 1,5 км:
 - 95 трлн м³
 - 15,9 млрд т
- Ежегодно добывается:
 - 40 млн т нефти
 - 600 млрд м³ газа
 - 13 млн т газового конденсата

ПРОМЫШЛЕННОСТЬ

- 96,5% топливная
- 2,3% рыбная, молочная, мясоконсервная
- Сельское хозяйство - растениеводство: картофель и турнепс
- Животноводство: оленеводство
- Охотничий промысел: рыболовство, охота и морской зверобойный промысел.

СЕЛЬСКОЕ ХОЗЯЙСТВО

- 12 совхозов и новых формирований
- 49 подсобных хозяйств промышленных предприятий и организаций
- 48 крестьянско-фермерских хозяйств
- Развитые отрасли сельского хозяйства:
 - Оленеводство **92%** от всего с/х
 - Рыбная промышленность
 - Звероводство

ТРАНСПОРТ

- 495 км железные дороги
- Автомобильные дороги:
 - 700 км дороги общего пользования
 - 2 800 км ведомственные дороги
 - 776 км муниципальные дороги
- Речной транспорт:
 - 3621 км судоходные реки Обь, Надым, Пур, Таз
 - 400 000 т грузоперевозки в год

Аэропорты с грунтовым покрытием
Аэропорты с твердым искусственным покрытием
Крупные порты
Проектируемые порты
Железная дорога

Занесены в Красную книгу

70% мировых запасов сиговых рыб 600 тысяч голов северного домашнего оленя 50 особей белых журавлей – стерхов 38 видов млекопитающих

© InfoStep, www.info-step.ru, 2012

Основные типы инфографики

Статистическая

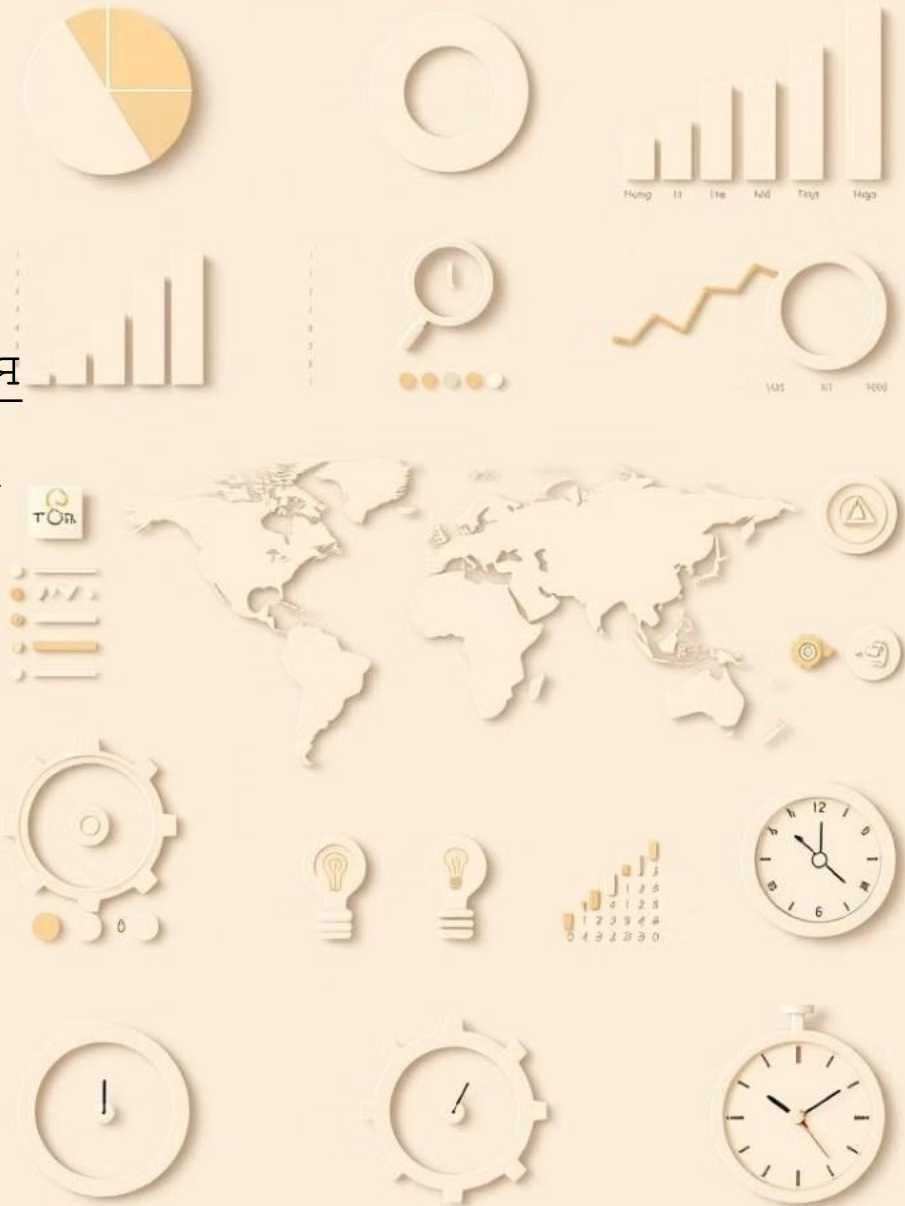
Визуальное представление данных и статистики.

Информационная

Объяснение сложных понятий и процессов.

Процессная

Визуализация этапов процесса или действий.



Хронологическая инфографика



Отображение хронологии событий

Географическая инфографика



Распределение
данных

Данные, связанные с
местоположением.



Регионы

Понимание
распределения по
регионам.

Инфографика на уроках географии

Преимущества инфографики

Инфографика облегчает понимание сложных концепций через визуализацию данных.

Исследование

Исследование показало, что инфографика повышает усвояемость материала на 25%.

Примеры

Карты, диаграммы, графики и схемы - все это примеры эффективной инфографики.



Примеры использования инфографики на уроках географии



Климатические карты

Визуализируют температурные режимы, осадки и ветры.



Карты природных ресурсов

Отображают месторождения полезных ископаемых и их распределение.



Демографические карты

Визуализируют плотность населения, рождаемость и смертность.

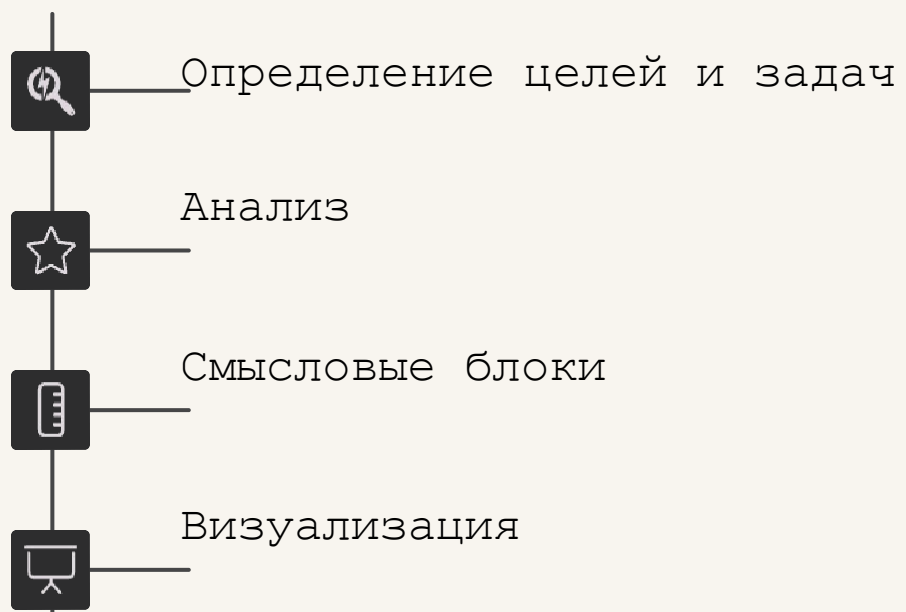


Геоэкологические карты

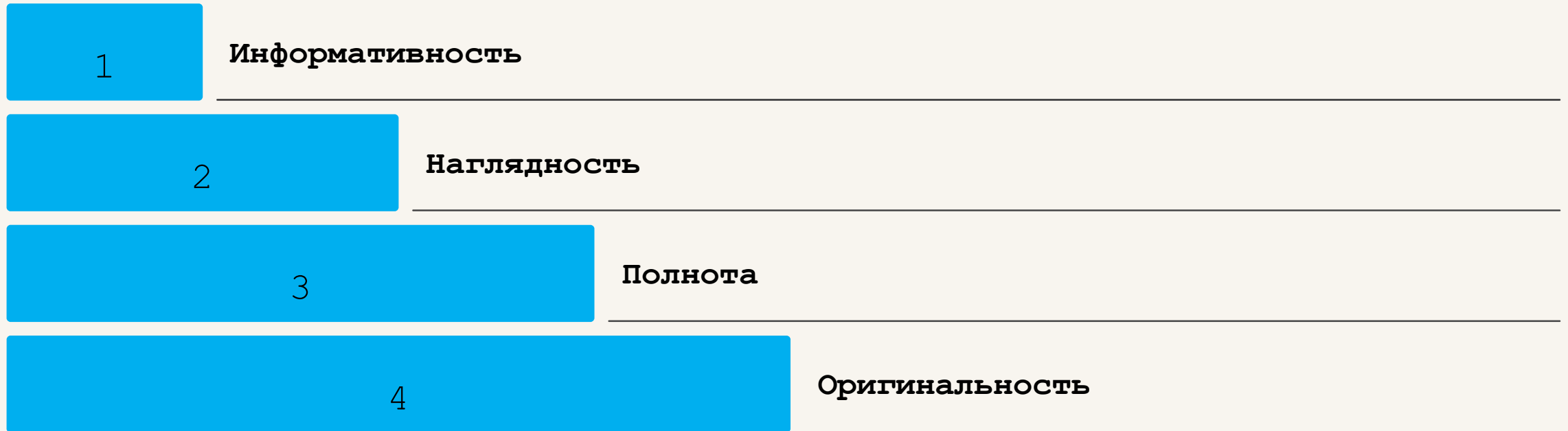
Отображают зоны экологического бедствия и загрязнения.



Технология инфографики



Правила создания инфографики



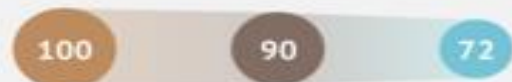
Инфографика используется для проверки понимания географических концепций.

Чем известно озеро Байкал

Для сбережения великого озера: ожидаемые результаты федерального проекта «Сохранение озера Байкал»

● 2018 ● 2020 ● 2024

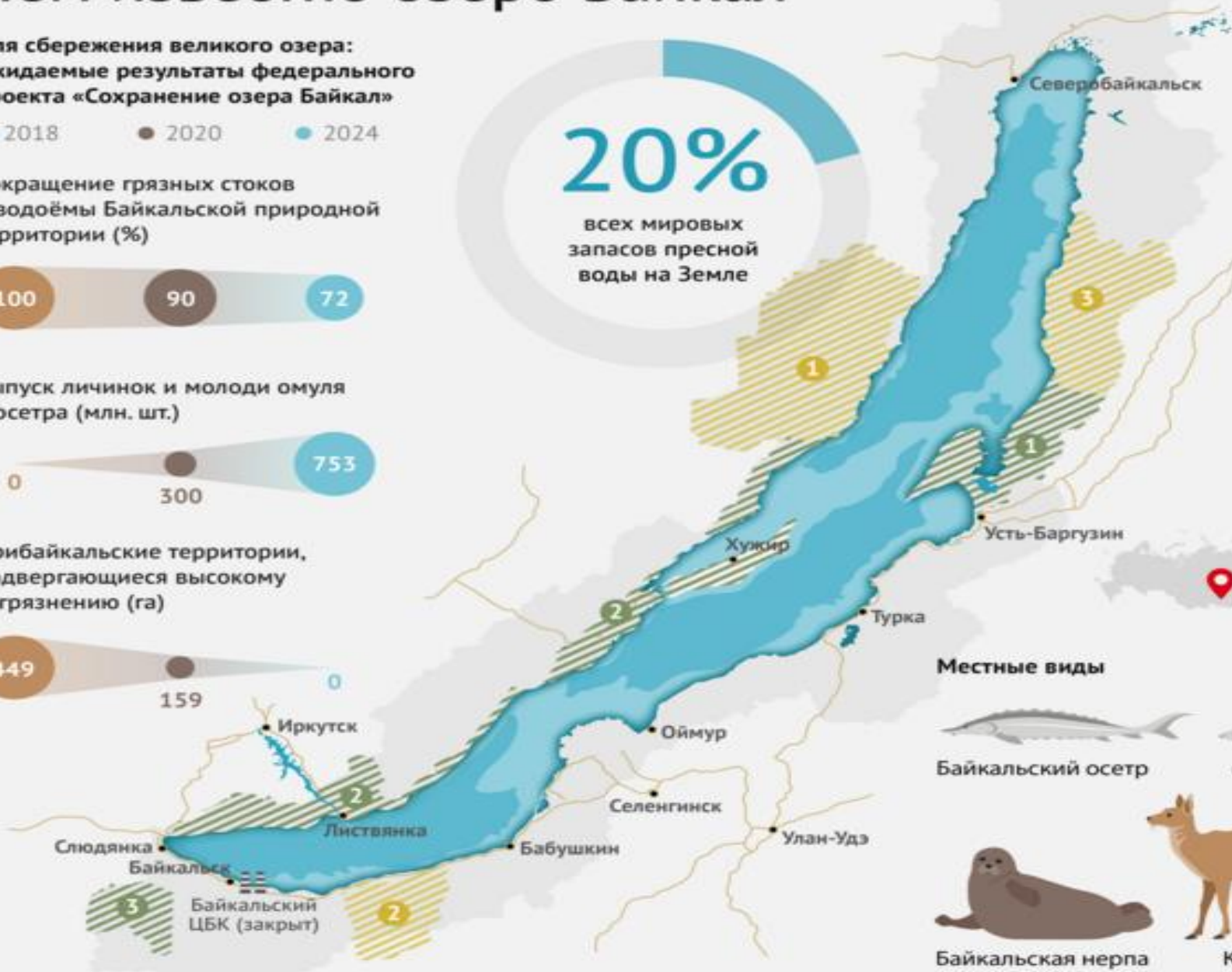
Сокращение грязных стоков в водоёмы Байкальской природной территории (%)



Выпуск личинок и молоди омуля и осетра (млн. шт.)



Прибайкальские территории, подвергающиеся высокому загрязнению (га)



	Площадь (га)	Количество турмаршрутов и обустроенных экотроп
Государственные природные заповедники		
1. Байкало-Ленский	659 919	3
2. Байкальский	167 871	22
3. Баргузинский	366 873	2
4. Джергинский	238 088	5
Национальные парки		
1. Забайкальский	269 002	5
2. Прибайкальский	417 297	26
3. Тункинский	1 183 662	50

Местные виды



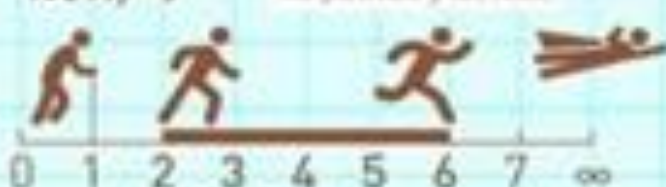
Волга

В ЦИФРАХ

4 из 15 российских городов-миллионников стоят на берегах Волги.

Волга протекает **в 15** областях и республиках России.

от 2 до 6 км/ч - скорость течения реки на разных участках.



Разброс примерно как у скорости разных пешеходов. Где-то Волга неспешно прогуливается, а где-то стремительно идет.

28 м - наибольшая глубина Волги - в Саратовском водохранилище, на котором стоит Самара. Средняя глубина Волги - **7 м**.

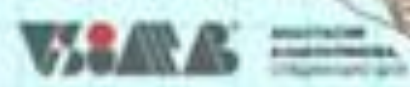


Ресурсы Волги используются на износ.

45% и 50% промышленного / сельскохозяйственного производства / производства России сосредоточено на её берегах.

3530 км длина

30 км ширина



ДРУГОЙ ГОРОД

Преимущества использования инфографики в обучении географии

- 1. Забота о визуалах**
- 2. Краткое изложение информации**
- 3. Привлечение внимания**

Использование инфографики повышает интерес к предмету. Улучшает запоминание материала и развивает критическое мышление. Формирует навыки работы с данными и визуальной информацией.



<https://www.ellty.com/ru/design/s/68f058dffc47c4d0bb013ead/view>

<https://infograph.venngage.com/ps/A5aqnl8dxhw>

Топ -5 бесплатных приложений для создания инфографики

1. Elity
2. Crelllo
3. Venngage
4. Piktochart
5. Piktochart

Ключевые выводы

Визуализация

Упрощает понимание.

Наглядность

Облегчает восприятие.

Структура

Организует информацию.

Инфографика визуализирует данные, структурирует информацию и облегчает восприятие. Используйте инфографику для ясного представления данных.

