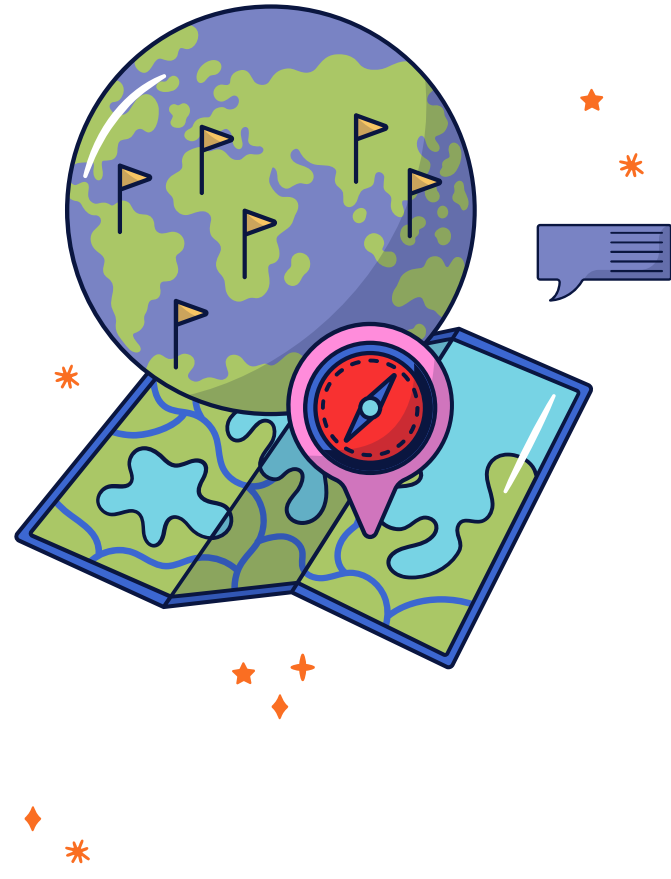


Географические крестики-нолики

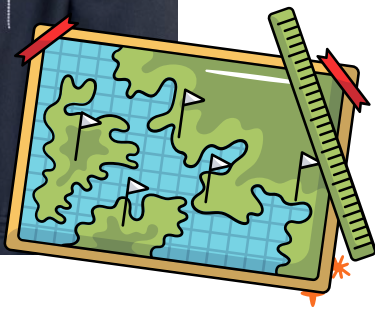




Борисова Антонина Родионовна

Учитель географии МАОУ-СОШ №31




Педагогический стаж – 16 лет



География – это не скучная теория, а
полезные навыки на всю жизнь!
Изучаем мир, играя и познавая.



Игра "Крестики-нолики"

1. Рисуем поле 3 на 3;
 2. Крестиком отмечаем верный ответ, ноликом — ошибку;
 3. Обязательно нужно вместе пронумеровать клеточки, чтобы не было путаницы;
 4. Учитель зачитывает утверждения, класс заполняет поочерёдно каждую клеточку игрового поля;
 5. Можно проверить работы вместе (обменяться или и исправить ошибки) или сдать на проверку учителю. Зачитываем утверждения снова и обсуждаем ответы.
- 
- 
- 



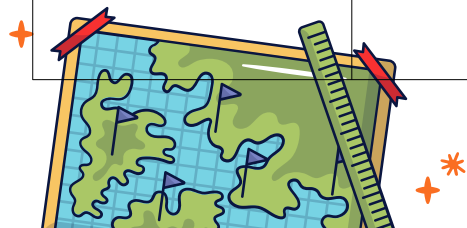


Географические крестики-нолики

1	2	3
4	5	6
7	8	9

X-да

O-нет

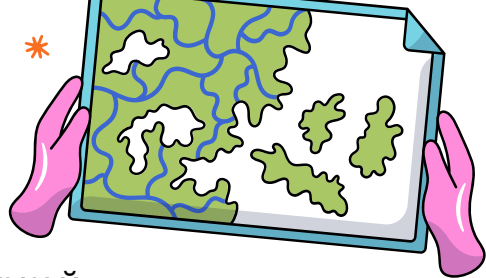


Утверждения

- 1) Климат побережья смягчают океанические течения: теплые — делают его теплее, холодные — холоднее.
- 2) Экваториальный климатический пояс характеризуется сухой и жаркой погодой в течение всего года.
- 3) Разнообразие климата на Земле объясняется различным углом падения солнечных лучей на земную поверхность.
- 4) В субэкваториальном поясе происходит сезонная смена воздушных масс: летом — экваториальные, зимой — тропические.
- 5) Высота Солнца над горизонтом не влияет на распределение тепла по земной поверхности.
- 6) Антарктида расположена в арктическом климатическом поясе.
- 7) В тропическом поясе господствуют сухие тропические воздушные массы, что объясняет наличие пустынь.
- 8) Все пояса с приставкой суб — являются переходными
- 9) Большая часть России расположена в субумеренном поясе.



Ответы



- 1) Климат побережья смягчают океанические течения: теплые – делают его теплее, холодные – холоднее.
- 2) Экваториальный климатический пояс характеризуется сухой и жаркой погодой в течение всего года.
- 3) Разнообразие климата на Земле объясняется различным углом падения солнечных лучей на земную поверхность.
- 4) В субэкваториальном поясе происходит сезонная смена воздушных масс: летом – экваториальные, зимой – тропические.
- 5) Высота Солнца над горизонтом не влияет на распределение тепла по земной поверхности.
- 6) Антарктида расположена в арктическом климатическом поясе.
- 7) В тропическом поясе господствуют сухие тропические воздушные массы, что объясняет наличие пустынь.
- 8) Все пояса с приставкой суб — являются переходными
- 9) Большая часть России расположена в субумеренном поясе.

верные: 1,3,4,7,8

неверные: 2,5,6,9

