

Государственное бюджетное общеобразовательное учреждение  
Свердловской области  
«Екатеринбургская школа № 9, реализующая адаптированные основные  
общеобразовательные программы»

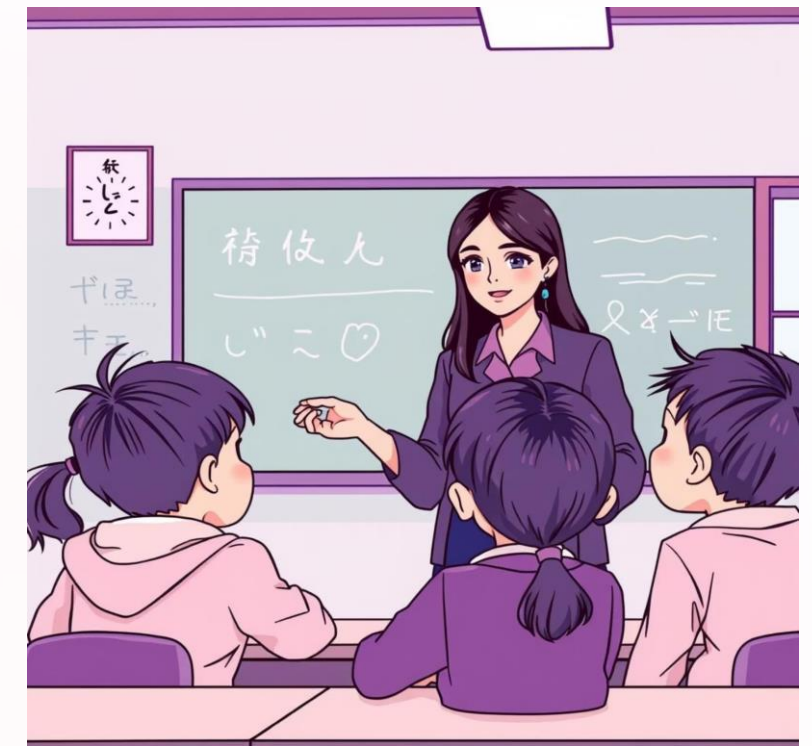
# «Трудности освоения навыка чтения и письма у обучающихся с ЗПР»



Жданова Мария Вячеславовна  
Учитель-логопед 1 к. к.

Такие ученые, как Л.С. Выготский, А.Н. Леонтьев, П.Я.

Гальперин, трактуют термин *«словесно-логическое мышление»*, как высшую форму мышления, которая характеризуется способностью человека оперировать понятиями, устанавливать логические связи и делать выводы на основе анализа и синтеза информации.



## Ребенок должен уметь:



- - рассуждать и анализировать
  - устанавливать нужные связи мысленно

- - отбирать и применять к данной ему конкретной задаче известные ему подходящие правила, приемы, действия

- - сравнивать и устанавливать искомые связи
  - группировать разные и различать сходные предметы

# Основные этапы формирования словесного высказывания

## Мотивационно-побудительный этап



На этом этапе у человека возникает потребность в общении, которая может быть вызвана различными причинами: необходимостью передать информацию, выразить эмоции, установить контакт с другим человеком.

Мотивация определяет направленность и содержание будущего высказывания.

# Основные этапы формирования словесного высказывания

## Формирование замысла

Замысел — это внутренняя программа высказывания, которая формируется на основе мотива и цели общения. На этом этапе человек определяет, что именно он хочет сказать и как это лучше сделать.

Замысел может быть представлен в виде

общей идеи или конкретного плана





# Основные этапы формирования словесного высказывания

## Выбор языковых средств



После формирования замысла человек выбирает конкретные языковые средства для его реализации.

Это включает: выбор слов, грамматических конструкций, интонации и других элементов, которые помогут наиболее точно и эффективно выразить мысль.

# Основные этапы формирования словесного высказывания

## Реализация высказывания

На этом этапе замысел превращается в реальное высказывание. Человек произносит слова, используя выбранные языковые средства.

Этот процесс может быть как устным, так и письменным.



# Основные этапы формирования словесного высказывания

## Контроль и коррекция

После произнесения высказывания человек может оценить его эффективность и при необходимости внести коррективы.

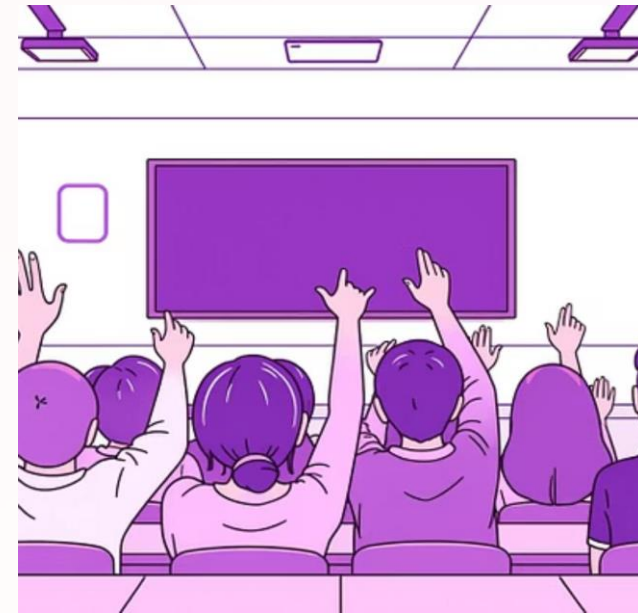


Это может быть сделано как самостоятельно, так и на основе обратной связи от собеседника.



# Значимость навыка логически верного построения собственного высказывания

- развитие критического мышления
- улучшение коммуникативных навыков
- повышение школьной успеваемости
- подготовка к будущей профессиональной деятельности



Логическое верное построение собственного высказывания — это фундаментальный навык, который играет ключевую роль в школьном обучении и дальнейшем развитии ребенка.



# Спасибо за внимание!

