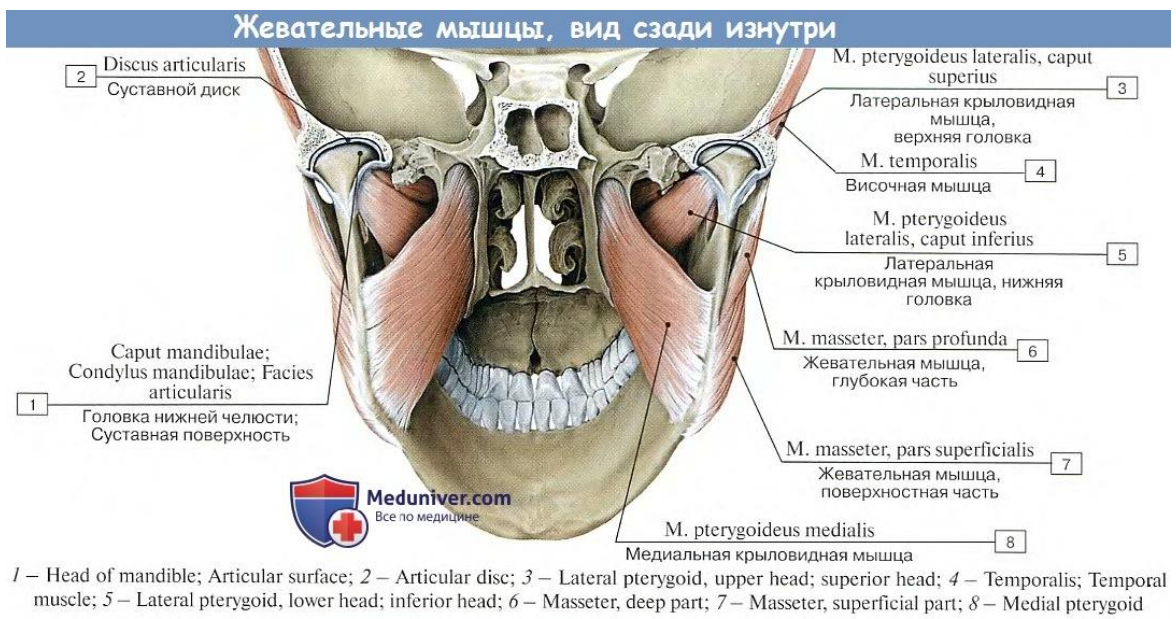
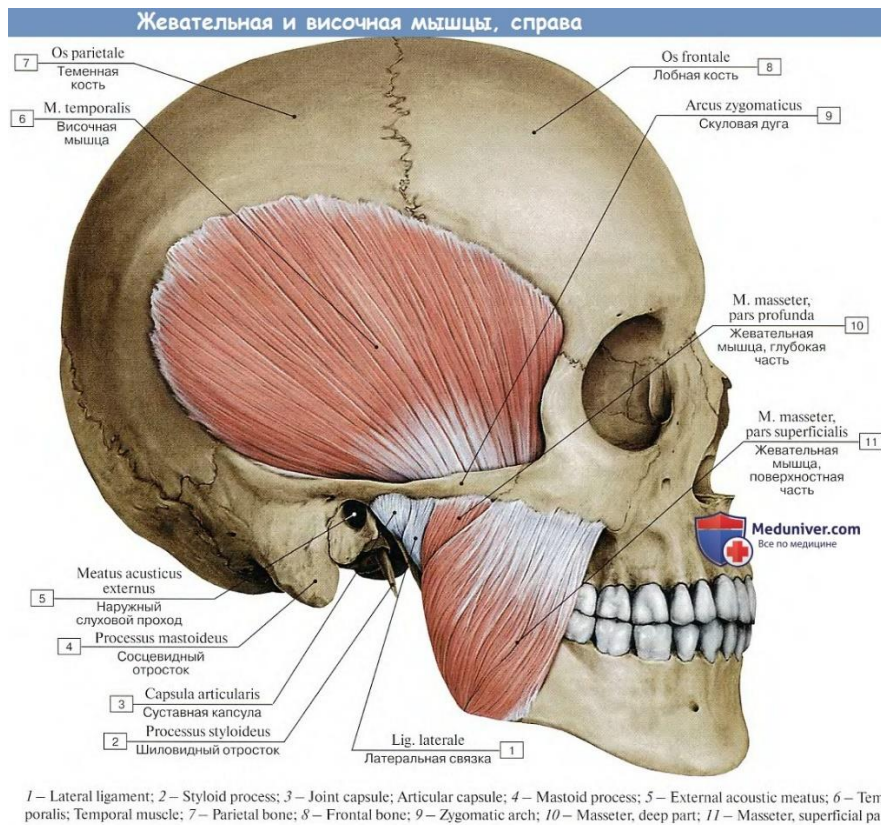


## МЫШЦЫ ГОЛОВЫ И ЛИЦА

**Мышцы головы** делятся на две группы: жевательные и мимические мышцы, или мышцы лица; в особую группу выделяют мышцы окружности рта.

**Группа жевательных мышц** включает жевательную мышцу, височную мышцу и крыловидные мышцы



Основная функция группы жевательных мышц сводится к движению нижней челюсти (поднимание, опускание, движение вперед, назад и в стороны).

*Жевательная мышца* состоит из двух частей: поверхностной и глубокой, которые одним концом прикрепляются к скуловой кости и другим — к нижней челюсти. Функции: поднимает опущенную нижнюю челюсть, участвует в выдвигании челюсти вперед.

*Височная мышца* расположена на височной поверхности черепа. Пучки мышц, направляясь вниз, образуют мощное сухожилие, которое прикрепляется к нижней челюсти.

Функции: поднимает опущенную челюсть, выдвинутую вперед челюсть тянет назад.

*Крыловидные мышцы* расположены по внутренней стороне жевательной мышцы, прикрепляясь к скуловой кости и к кости нижней челюсти.

Функции: при одностороннем сокращении смещают нижнюю челюсть в противоположную сторону, при двустороннем — выдвигают вперед и поднимают опущенную нижнюю челюсть

## МИМИЧЕСКИЕ МЫШЦЫ

*Затылочно-лобная мышца* соединена с сухожильным шлемом, производит смещение кожи головы. Состоит из лобной и затылочной частей. Лобная часть поднимает брови и расширяет глазную щель.

*Мышца, сморщивающая брови*, прикрепляется к коже бровей, сводит кожу бровей к срединной линии, образуя вертикальные складки у переносицы.

*Мышца гордецов* начинается на спинке носа и прикрепляется к коже. Образует у корня носа поперечные складки.

*Круговая мышца* глаза располагается вокруг глазницы, осуществляет суживание глазной щели, смыкание век.

*Носовая мышца* проходит по крыльям носа, оттягивает книзу ноздри, суживая их при этом.

*Круговая мышца рта* образована круговыми мышечными пучками, расположенными в толще губ. Мышечные пучки плотно сращены с кожей углов рта и срединной линии губ.

Функции: суживает ротовую щель, вытягивает губы вперед.

*Большая скуловая мышца* начинается от скуловой кости, направляясь вниз, вплетается в круговую мышцу рта и кожу угла рта.

Функция: тянет угол рта вверх и кнаружи.

*Мышца, поднимающая угол рта*, начинается от клыковой ямки верхней челюсти вплетается в угол рта.

Функция: тянет угол рта вверх и кнаружи.

*Малая скуловая мышца; мышца, поднимающая верхнюю губу, и мышца, поднимающая верхнюю губу и крыло носа* также начинаются от скуловой кости и, образуя единую мышечную пластинку, вплетаются в кожу верхней губы и крыла носа.

Функции: поднимают верхнюю губу и подтягивают крыло носа, усугубляя носогубную складку.

*Мышца смеха* (является непостоянной) вплетается в кожу угла рта.

Функция: оттягивает угол рта кнаружи.

*Щечная мышца*, или *мышца трубочей* образует основу щек. Начинается от наружной поверхности верхней и нижней челюстей в области альвеол вторых больших коренных зубов. Направляясь вперед, пучки щечной мышцы переходят в верхнюю, нижнюю губы и угол рта.

Функции: оттягивает угол рта в сторону, при двустороннем сокращении растягивает ротовую щель, прижимает внутреннюю поверхность щек к зубам.

*Мышца, опускающая угол рта*, идет от нижней челюсти, поднимаясь к углу рта.

Функция: тянет угол рта книзу и кнаружи.

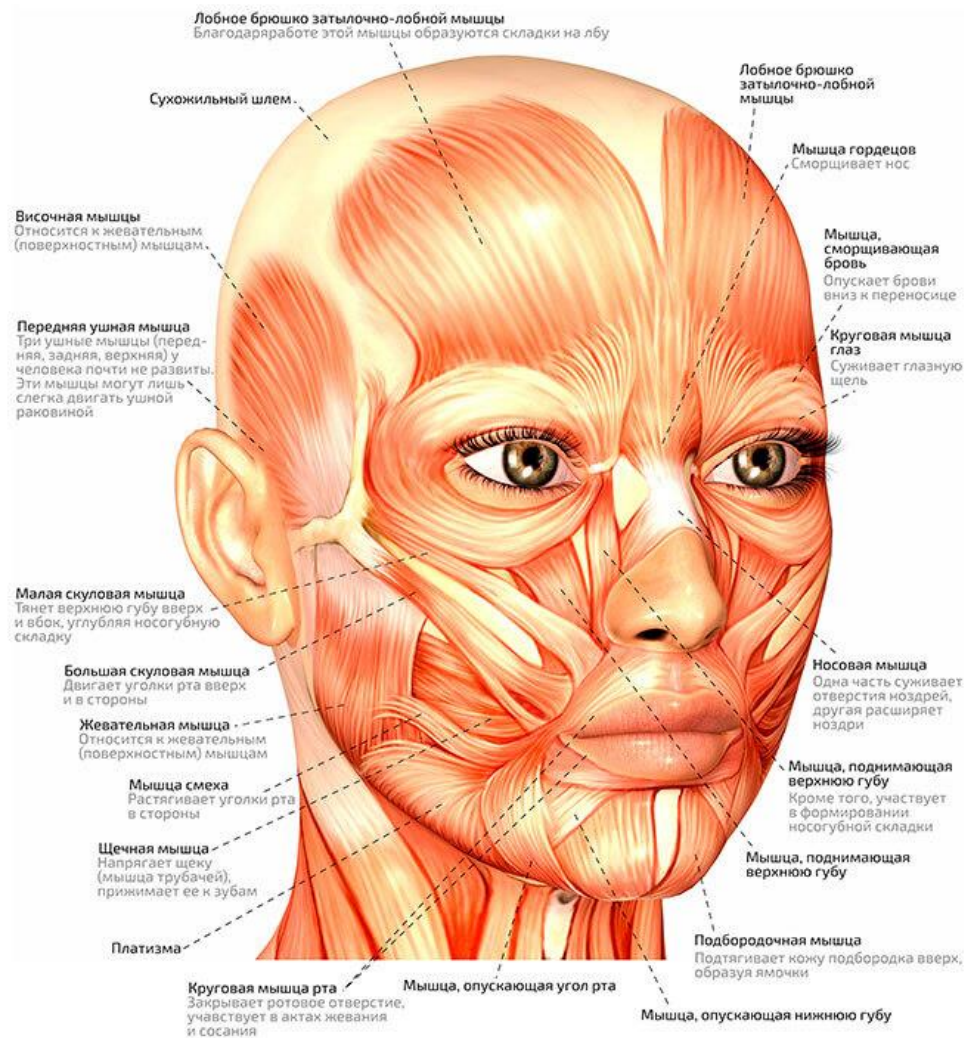
*Мышца, опускающая нижнюю губу*, тянет нижнюю губу книзу.

*Подбородочная мышца* вплетается в кожу подбородка.

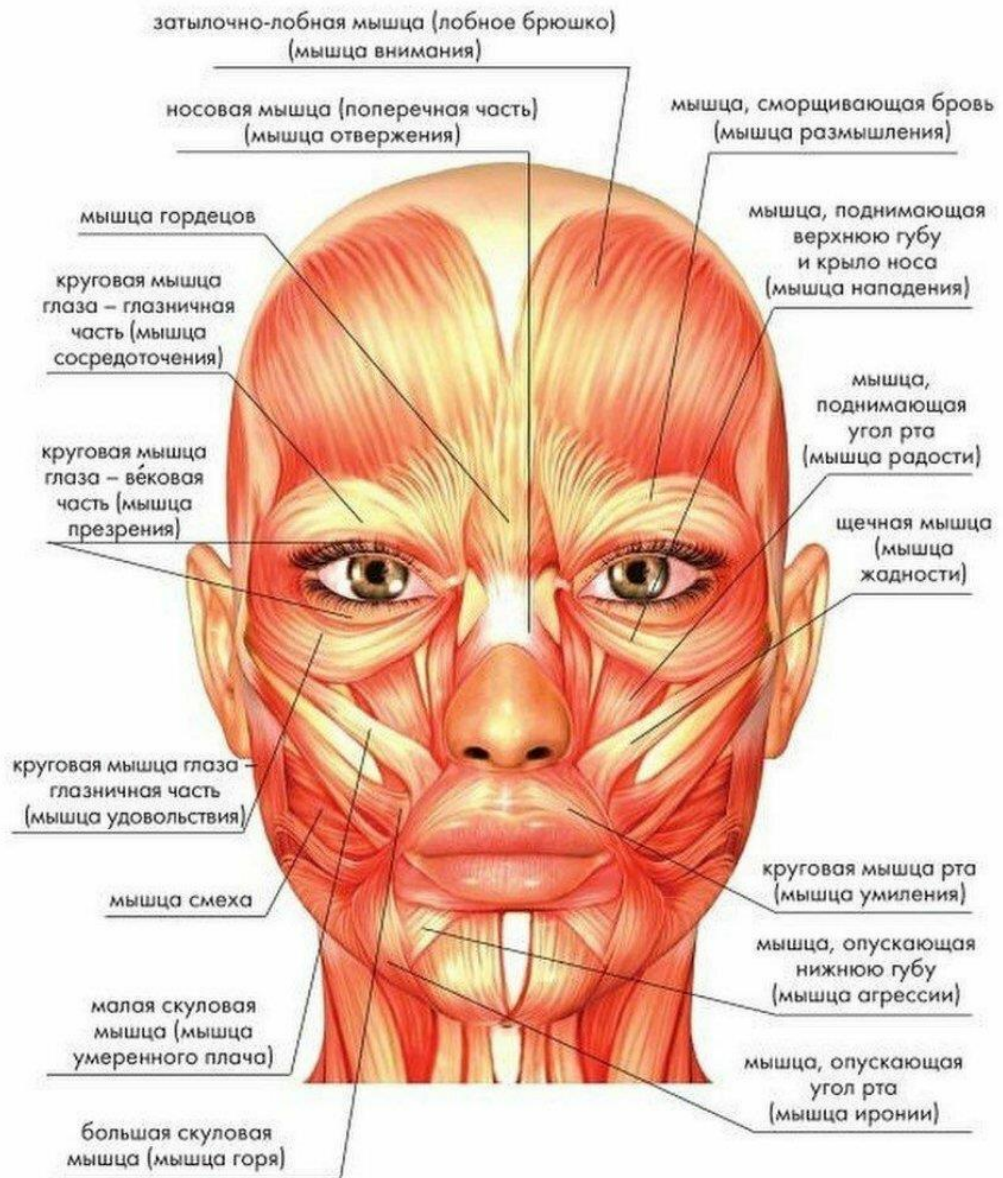
Функция: тянет кожу подбородка кверху, вытягивает нижнюю губу

# Мышцы лица

## профиль

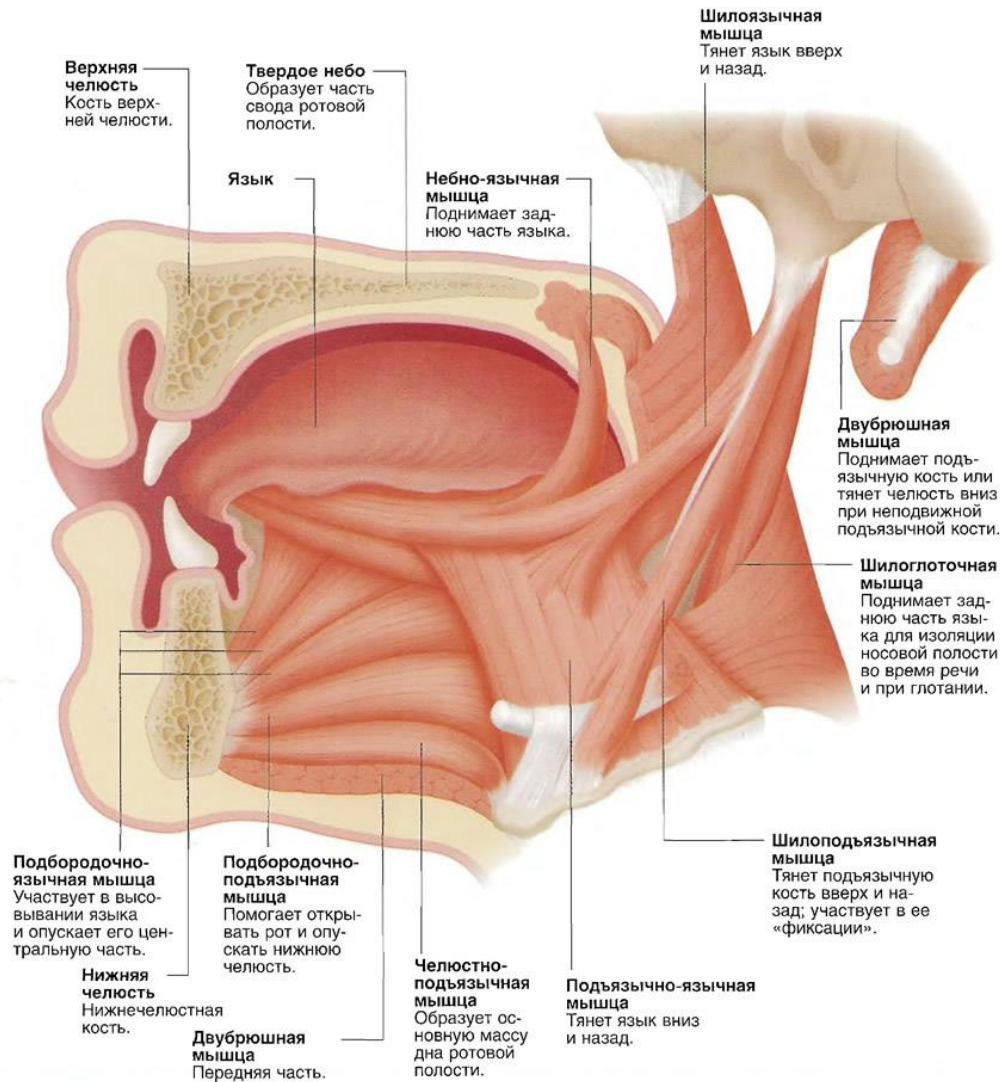


## Мышцы лица и шеи



## МЫШЦЫ ЯЗЫКА

Язык состоит из нескольких групп мышц. Все мышцы языка можно разделить на две основные группы. Одна группа представлена мышцами, начинающимися на костях и вплетающимися в тело языка. Эти мышцы принято называть скелетными или внутренними. Они меняют положение языка в пространстве. Другая группа мышц является собственно мышцами языка или внешними. Их функция — изменять форму языка.



К скелетным мышцам языка относятся следующие:

**Шилоязычная мышца.** Это довольно крупная мышца, которая начинается от шиловидного отростка височной кости, идет косо вниз и вперед, вдоль края языка к его кончику, составляя боковую поверхность корня языка.

Функция: тянет язык, особенно корень его, вверх и назад.

**Подъязычно-язычная мышца.** Начинается от подъязычной кости. Ее пучки направляются кверху и кпереди, к боковому краю корня и тела языка.

Функция: тянет язык назад и вниз.

**Подбородочно-язычная мышца.** Она начинается от подбородочной кости, идет вверх и, веерообразно расходясь, прикрепляется к слизистой оболочке языка на всем его протяжении. Нижние волокна подбородочно-язычной мышцы проходят горизонтально в основании языка и прикрепляются к подъязычной кости

Функция: тянет язык вперед и вниз.

*Хрящезычная мышца.* Идет от подъязычной кости в виде небольшого мышечного пучка и вплетается в толщу мышц языка в области его спинки.

Функция: тянет язык назад и вниз.

К собственно мышцам языка относятся следующие.

*Нижняя продольная мышца.* Длинная и узкая, она лежит в толще языка, начинается от основания корня языка и идет к его кончику.

Функция: укорачивает язык.

*Верхняя продольная мышца.* Идет непосредственно под слизистой оболочкой, вдоль всей спинки языка, от корня до кончика.

Функции: укорачивает язык и поднимает его кончик.

*Поперечная мышца языка.* Она состоит из отдельных поперечно идущих мышечных пучков, которые начинаются от перегородки языка и заканчиваются в слизистой оболочке краев и корня языка.

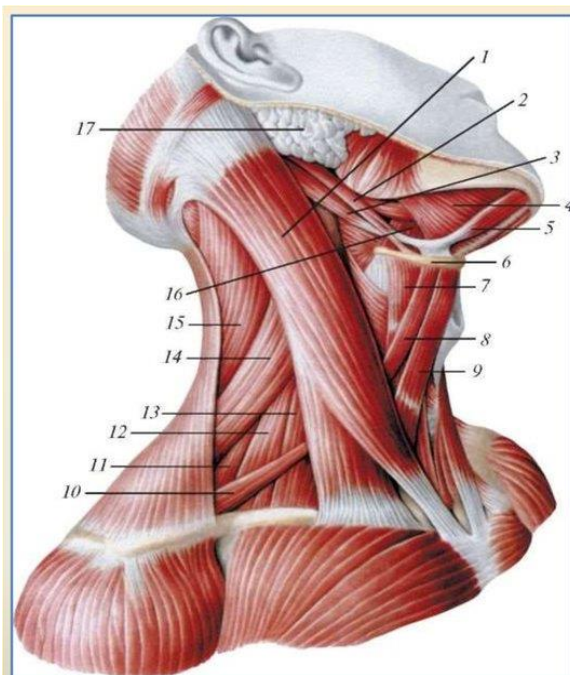
Функция: делает язык узким и выпуклым кверху.

*Вертикальная мышца языка.* Состоит из коротких пучков, располагающихся вертикально между спинкой и нижней поверхностью языка.

Функция: делает язык плоским

Собственные мышцы языка расположены в трех направлениях: одни идут вдоль языка от корня к кончику, другие пронизывают его в поперечном направлении сверху вниз, а третьи — в горизонтальном направлении, от боковых поверхностей языка к центру.

## МЫШЦЫ ШЕИ



**Грудино-ключично-сосцевидная мышца**  
**Надподъязычные и подподъязычные мышцы шеи, вид справа:**  
1 - грудино-ключично-сосцевидная мышца  
2 - шило-подъязычная мышца  
3 - заднее брюшко двубрюшной мышцы  
4 - челюстно-подъязычная мышца  
5 - переднее брюшко двубрюшной мышцы  
6 - подъязычная кость  
7 - щитоподъязычная мышца  
8 - верхнее брюшко лопаточно-подъязычной мышцы  
9 - грудино-подъязычная мышца  
10 - нижнее брюшко лопаточно-подъязычной мышцы  
11 - задняя лестничная мышца  
12 - средняя лестничная мышца  
13 - передняя лестничная мышца  
14 - мышца, поднимающая лопатку  
15 - ременная мышца головы  
16 - подъязычно-язычная мышца  
17 - околоушная

Мышцы шеи выполняют многообразные функции: приводят в движение голову, нижнюю челюсть, подъязычную кость, шейную часть позвоночника и ребра. В шейной области лежат также мышцы, изменяющие форму и положение языка и гортани.