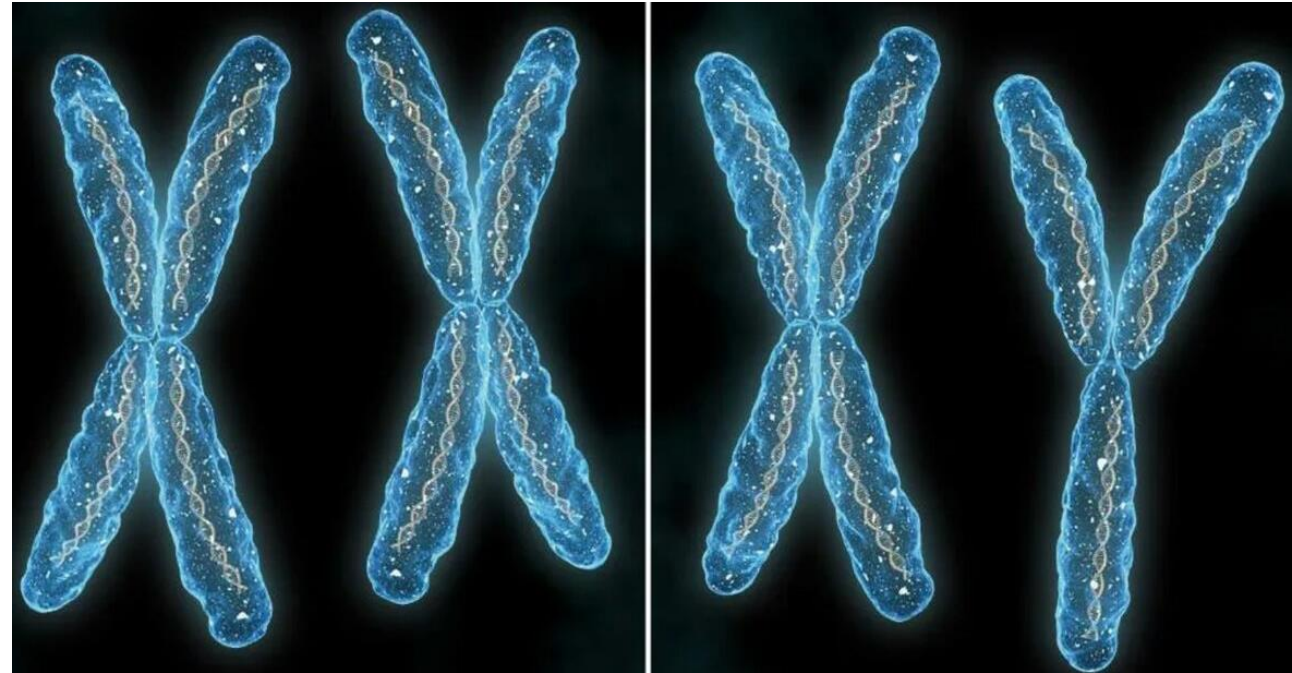


Социальное и биологическое понятие семьи



Основные понятия:

- А
- а
- XX
- XY
- Мейоз



Работа в парах

Гипотетический потомок



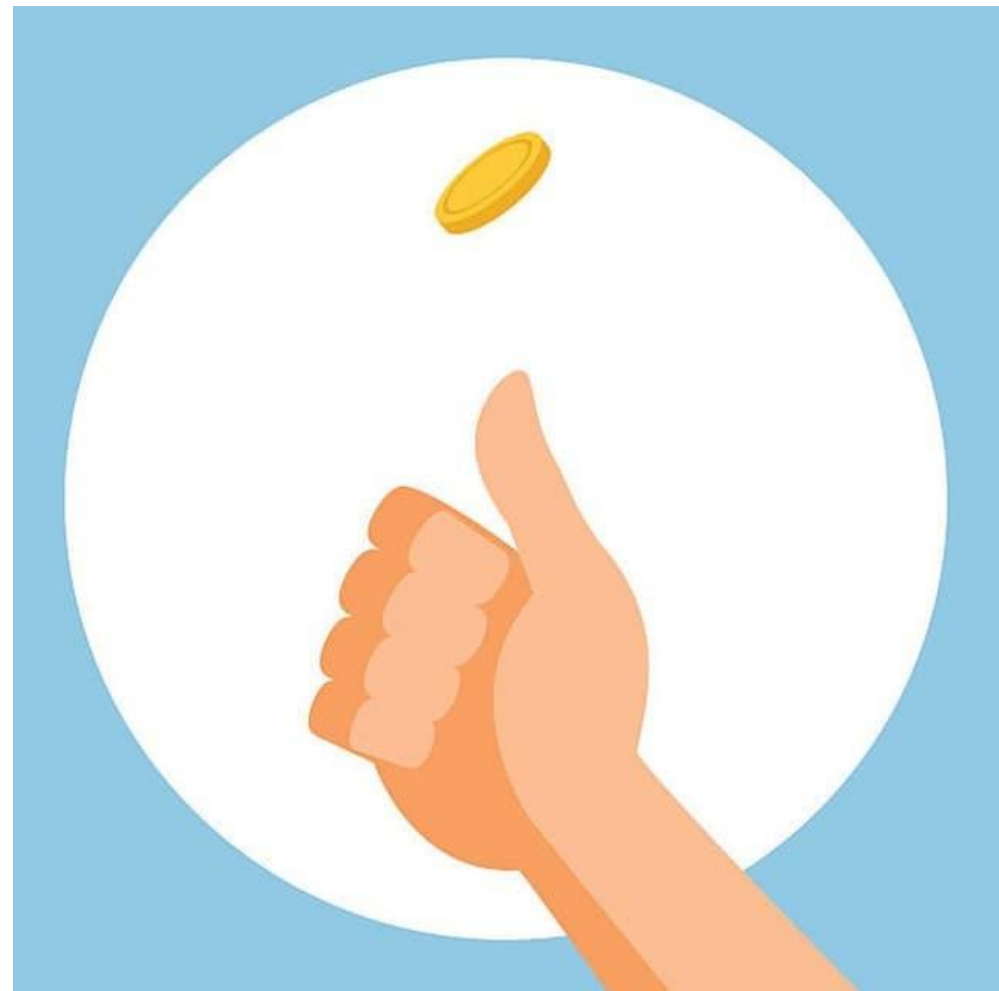
Инструкция к выполнению



- Сначала **договоритесь**, кто будет играть роль отца, а кто станет ребенку матерью.
- Теперь можно определить пол ребенка. Монетку подбрасывает **только отец**, потому что именно от него зависит пол.
- Если выпадет орел, то это Y – хромосома, то будет мальчик.

Инструкция к выполнению

- Теперь запишите пол ребёнка в таблицу и придумайте ему имя. Фамилия и отчество определяются обычно по отцу.
- Теперь монетку подбрасывают оба участника **по каждому признаку** .
- Например, если у одного выпал **орел**, а у другого **решка**, то следует записать **Аа**, если обе решки – **АА**, оба орла – **аа**.
- После заполнения таблицы нарисуйте при помощи карандашей или красок портрет вашего потомка.





Роддом №53 поздравляет вас!



Ф.И.О. ребенка:

Дата рождения:

Пол ребенка:

Место рождения:

Вес:

Рост:

Сведения о родителях

Мать ребенка:

Отец ребенка:

